



núm. 32

3,90 €

Revista trimestral per a professionals de banys, cuines i reformes



rassegna stampa - ghenos srl 4, via Poliziano 20154 Milano

La xemeneia Gyrofocus d'Imbert considerada un dels deu objectes més bells del món

La xemeneia Gyrofocus, creada pel dissenyador Domènec Imbert l'any 1969 per a l'empresa Focus, ha estat escollida un dels deu "objectes més bells del món" entre els cent productes proposats per un jurat d'experts en disseny durant el concurs Pulchra.

La bellesa únicament reservat a objectes. El model de xemeneia ha estat una de les primeres eleccions de més de 74.000 internautes, superant objectes tan variats com la televisió de l'estudi de disseny de Philips, un portàtil de l'estudi de Sony Ericsson o dissenys de Philippe Starck.

Creat al 2007 per l'arquitecte Sandro Sili, aquest concurs té per vocació presentar al públic els deu objectes més bells de l'any, que es tanquen a una esfera metàl·lica impermeable i s'enterren en el jardí d'autòrd'una ciutat diferent cada any. En aquesta darrera edició es va escollir el jardí públic Lerid, a Ligúria (Itàlia).

GYROFOCUS PULCHRA  
WWW.GYROFOCUS-PULCHRA.COM



Grohe preveu inaugurar mig miler de botigues a la Xina durant el present any 2010



La companyia Grohe, fabricant d'altres i sistemes sanitaris amb implantació mundial, obrirà durant aquest 2010 prop de mig miler de botigues a la Xina. Una acció que es pot portar a terme gràcies a uns resultats econòmics estables que li van fer obtenir durant els nou primers mesos de l'any un marge de benefici del 10,5 per cent.

El director executiu de la companyia a Alemanya, David Halm, va explicar en un comunicat que el dinamisme de les vendes ha de veure amb el llançament de Grohe Blue, una nova

línia de productes que equipara el gust d'aquesta amb la d'ampolla. Tanmateix, Halm va voler mantenir-se prudent amb zones com Dubai, Ucraïna, Rússia o el propi estat espanyol, que, a nivell comercial, encara romanen passius; malgrat que a alguns països de l'Orient Mitjà i Àsia haurà un clima econòmic més positiu.

GROHE  
WWW.GROHE.COM

Ceramiche Refin premiada per l'ús de peces de reciclatge en la seva darrera sèrie

La col·lecció el passat mes de desembre el "Premio all'Innovazione Amica per l'Ambiente 2009", un guardó amb el que l'organitzador mediambiental Legambiente premia la innovació tecnològica sostenible. La col·lecció és la primera sèrie de ceràmica elaborada amb material de reciclatge, sobre tot, vidre provinent de monitors d'ordinador i pantalles de televisió obsoletes. Progres és el resultat de l'aposta per investigació i desenvolupament en solucions ecològiques de la companyia i el seu treball amb Consorzio Gruppi ReMedia, empreses dedicades a la recollida i gestió de material tèxtil de desfet.

Impacte ecològic dels seus productes i, recentment, a un 49 per cent.

CERAMICHE REFIN  
WWW.REFIN.IT



L'estudi de la llum des del punt de vista de la funcionalitat i la sostenibilitat centra els projectes de la quarta edició dels Premis Internacionals d'Arquitectura Velux, que amplia el període d'inscripció fins al proper dia 1 de març

## VELUX®

Sota el lema "Light of Tomorrow", Velux organitza la quarta edició dels Premis Internacionals d'Arquitectura

el dia 1 de març - encara que el termini de presentació de projectes es manté per al proper 3 de maig -. Poden participar en el certamen tots els alumnes matriculats a qualsevol Escola d'Arquitectura del món durant el curs acadèmic 2008/2010.

El Premi Internacional està valorat en 30.000 euros i és un element essencial de l'estratègia de Velux, que es centra en els aspectes qualitatius de la

els estudiants hauran d'analitzar la importància de la lluminositat en els espais i presentar projectes per tractar la llum des del punt de vista de l'estètica, la funcionalitat, la sostenibilitat o la integració amb l'entorn.

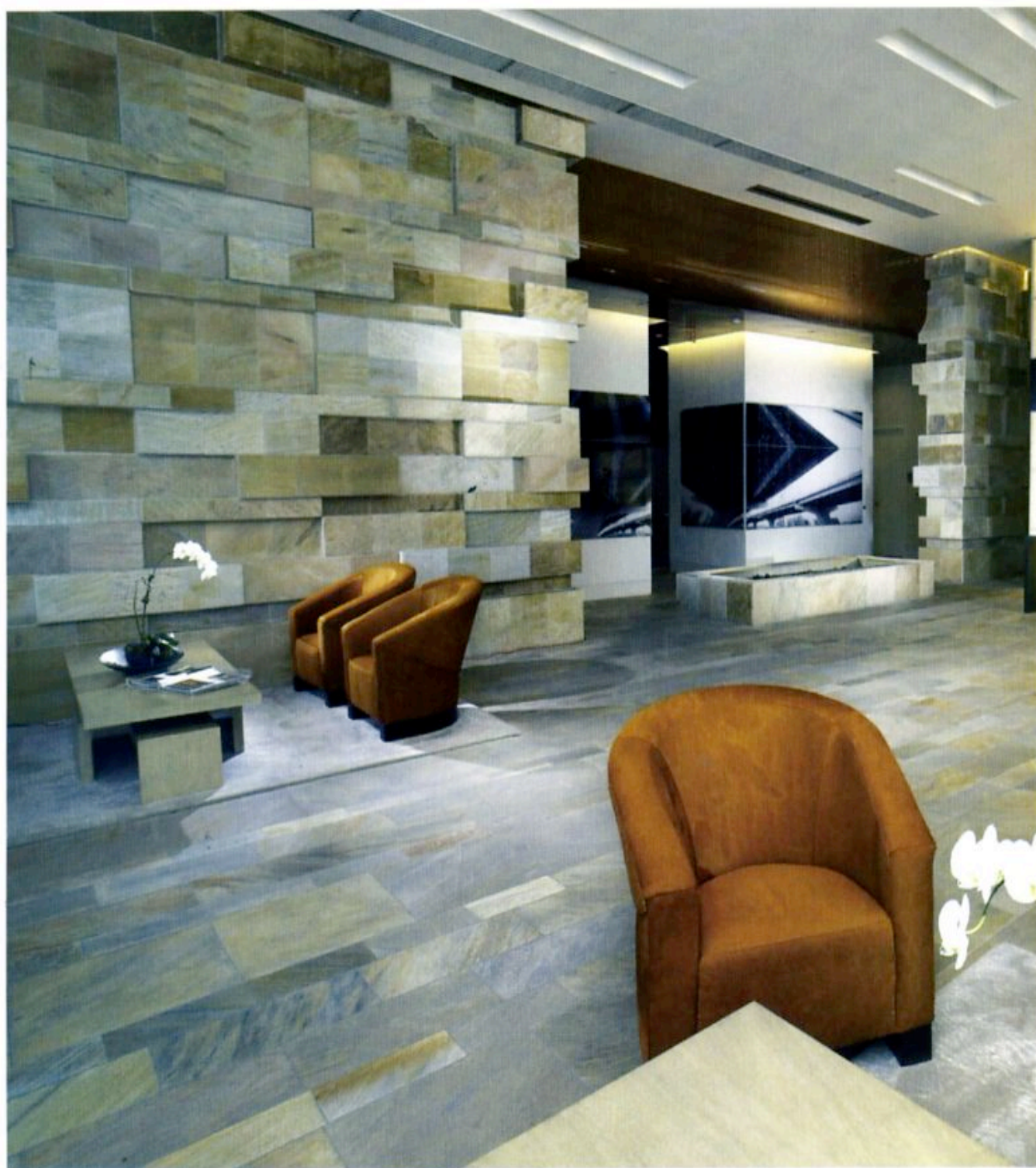
El certamen, organitzat conjuntament amb la Unió Internacional d'Arquitectes (UIA) i l'Associació Europea d'Educació Arquitectònica (EAAE), es va convocar per primer cop a l'any 2004.

ROCA  
WWW.IVA.VELUX.COM



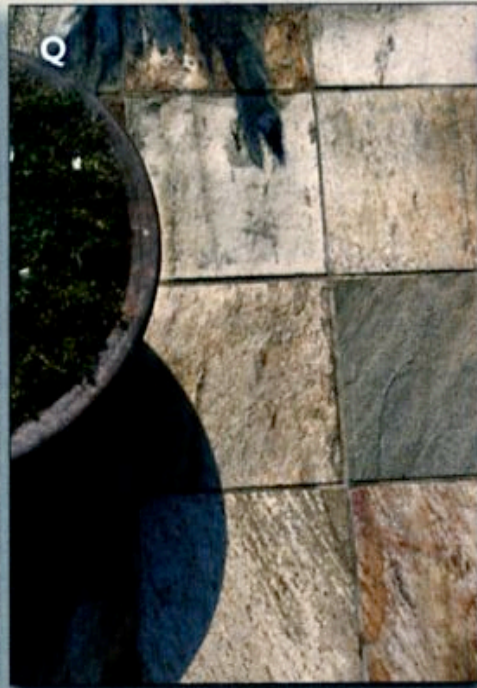
Winter 2010 Volume 16 No. 1

CONTEMPORARY  
STONE & TILE  
design  
www.cstdmag.com A **brp** PUBLICATION



Interiors / Hospitality Design / Cersaie Review / Foster + Partners in Texas

rassegna stampa - ghenos srl 4, via Poliziano 20154 Milano



grès porcelain accurately reproduces stones in all their details, up to their most delicate nuances. It comes in uniquely bright colors as well as warm and neutral shades — allowing for any kind of combination.  
[www.ceramichelea.com](http://www.ceramichelea.com)

**O.** New geometric patterns and delicate color shades extend the offering of Marmo D, the first floor tile series produced by **Impronta Ceramiche** with the exclusive PRO.DIGIT technology. This innovative technique, which combines digital and intaglio matrix printing, allows for glazed porcelain floor tiles to accurately reproduce the patterns and veins of marble on unique surfaces, no two alike.  
[www.impronta.it](http://www.impronta.it)

**P.** **Mutina** has introduced Déchirer Sottile in large-format 4.8-mm-thick slabs up to 120 x 120 cm in two new warm shades, beige and mocha, as well as the same seven shades offered in the company's Déchirer collection. Technical characteristics make it a high-performance product suitable both for residential areas and public places, reports the manufacturer. A special pressing process makes it possible to create relief decorations of different thicknesses that give texture to the surface, according to Mutina. This material is eco-friendly — it recycles ground powders and stoneware and eliminates wastewater, saving on production costs and reducing environmental impact.  
[www.mutina.it](http://www.mutina.it)

**Q.** **Ceramiche Coem** transforms material to recreate the beauty and power of natural stone, making it affordable, flexible and technological.

**Quartz**, a new collection from the company, is available in silver and gold (pictured) and in natural, unpolished and matte finishes.  
[www.coem.it](http://www.coem.it)

**R.** With **Strobus 5mm** — an innovation of **Imola Ceramiche** — the reproduction of wood reaches one of the most natural perfections applied to a light, thin and resistant product with ecological design for an innovative and sustainable choice, according to the manufacturer.  
[www.imolaceramica.it](http://www.imolaceramica.it)

**S.** **Land Porcelanico** offers its take on slim tile with **Slimm4**. Products are available in the **Gallery Collection**, which includes 11.7- x 23.45-inch base pieces and mesh-backed mosaics. **Gallery** offers bright contrasts in lime, orange, red, blue, black and white. Another **Slimm4** collection, **Azul Cascais**, offers more refined hues in ivory, moss and graphite.  
[www.landporcelanico.com](http://www.landporcelanico.com) | [www.spaintiles.info](http://www.spaintiles.info)

**T.** The new decoration process, completely compatible with traditional methods due to digital printing, is one of the main features of the **Pro-gres** collection by **Refin Ceramiche**. The sharpness of the image and the countless possible graphics as well as the opportunity to print onto any kind of textured surfaces are the advantages. The eco-sustainable policy of **Refin**, which contributes to the achievement of high LEED ratings, is also present in the **Pro-gres** collection, as for the first time ever, 20% post-consumer recycled CRT glass has been used in a ceramics mix. Sizes include 60 x 60 and 30 x 60 cm, in natural or smooth finishes. [www.refin-ceramic-tiles.com](http://www.refin-ceramic-tiles.com)