

# ELLE DECOR ITALIA mag.

Poste Italiane S.p.A. Sped. in A.P. - D.L. 353-2003 - (conv. in L. 27-02-2004 nr. 46). Art.1, comma 1, DCB Milano



rassegna stampa - ghenos srl 4, via Poliziano 20154 Milano

destinazione Milano

# zona triennale /magenta

## TRIENNALE DI MILANO

I=N=V=O=C=A=T=I=O=N  
(I call your image to mind)

(foto 1) installazione luminosa dell'artista Cerith Wyn Evans, commissionata da Cosmit nei Giardini del Palazzo. Una scultura al neon, diametro 6 metri, con tubi che formano una nuvola luminescente sospesa.

### Dalla Terra alla Terra

un'architettura temporanea ideata da Michele De Lucchi dove vengono interpretate in chiave progettuale-architettonica le ceramiche Refin.

### Light Progress

è il dialogo, organizzato da iGuzzini, sul valore della luce e di tutte le tecnologie in grado di rivoluzionarla.

### Resinopolis

un allestimento colorato con resine Gobetto (foto 2), che coinvolge architetti, designer, artisti e bambini, con Material ConneXion.

### Il Fiore di Novembre

una messa in scena dal fascino teatrale per esplorare in modo inedito il lavoro del designer milanese.

### Japan Design Selection

mostra curata da Toshiyuki Kita con progetti all'avanguardia che combinano tradizione e innovazione.

### MezzoMARE MezzoTERRA

LaLeggera, la seduta-icona di Riccardo Blumer, è protagonista dell'installazione di Michelangelo Pistoletto (foto 3), come si trovasse a metà tra terra e mare.

### Prix Émile Hermès

(foto 4) i 17 progetti finalisti del Prix Émile Hermès riservato a giovani designer europei. Parola d'ordine: freschezza di pensiero.

### Tokyo Fiber Senseware

(foto 5) un progetto innovativo, diretto dal designer giapponese Kenya Hara, che combina la tecnologia di tessuti

all'avanguardia alle applicazioni di creativi internazionali. Con molta poesia. VIALE ALEMAGNA 6

## MARIALICCI

### Everyday Life Objects Shop

(foto 8) Appartamento magazine e Andy Beach di Reference organizzano un negozio temporaneo con oggetti di giovani designer americani, libri rari, gioielli, arredi e fashion vintage. VIA ARENA 19

## ORATORIO DELLA PASSIONE

### Prophets & Penitents: Confessions of a Chair

(foto 9) per un designer la creazione di una sedia è come il quartetto d'archi per il compositore. E per celebrare l'esistenza di questo oggetto DAMn° con la Galleria Blanchaert hanno invitato 20 designer a interpretarla. P.ZZA SANT'AMBROGIO

## DANESE MILANO

### The expanding classroom

gli studenti della School of the Art Institute of Chicago presentano arredi per la scuola. VIA CANOVA 34

## CORIAN®

### Super Surfaces

interpretazione concettuale dell'ambiente lounge come spazio di transizione tra stati neutri e attivi. Progetto ideato da Amanda Levete\_Architects in partnership con Listone Giordano®. VIA SAN NICOLAIO 4

## PALAZZO DELLE STELLINE

### Joyeux Anniversaire 5.5

nella galleria del Centre Culturel Français una mostra con gli oggetti più emblematici del gruppo francese (foto 10).

### Paola Lenti

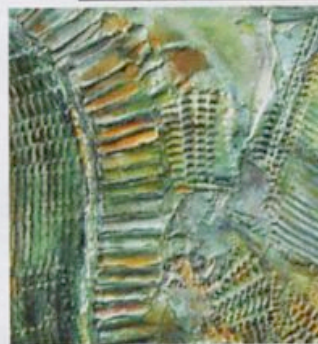
nel chiostro e nel giardino, proposte in e out con gradazioni cromatiche ispirate agli esterni rinascimentali.

CORSO MAGENTA 61-63

## RAW

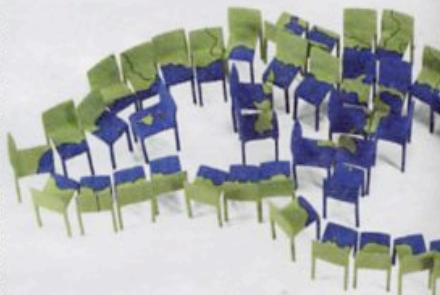
### A Springtime Fable

pezzi unici tra arte e design



2. Resinopolis

3. MezzoMARE MezzoTERRA



4. Prix Émile Hermès



6. Ventilator: movement, time and weigh



appartamento

# Godia

Il Giornale  
dell'Arredamento

ISSN : 0393-4500  
Anno 28  
numero 4  
Aprile 2009  
€ 5,00

Spedizione in a.p. - 45% art. 2  
comma 20/b legge 662/96  
filiale di Milano

Periodico di attualità  
e informazione  
per la commercializzazione  
del mobile di design

Rima Editrice  
20126 Milano  
Viale Sarca 243  
Tel. +39 02 66103539 r.a.  
Fax +39 02 66103558  
www.rimaedit.it  
e-mail: rima@rimaedit.it  
redazione@rimaedit.it

In caso di mancata consegna  
restituire al mittente che si impegna  
a pagare la relativa tassa.

# Salon c'

rassegna stampa - ghenos srl 4, via Poliziano 20154 Milano

# Pera sceglie Satin di ceramiche Refin:

## UNA RAFFINATA SOSTA SOGNANDO L'ORIENT EXPRESS



Ceramiche Refin, azienda leader nel mercato italiano e internazionale delle piastrelle in gres porcellanato destinate alla progettazione d'ambienti ad uso residenziale, commerciale e contract, affianca da sempre alla grande attenzione per le novità più attuali nell'ambito dell'arredamento e della progettazione, una intensa

cura per la qualità dei materiali. Sempre più spesso le soluzioni di Ceramiche Refin sono scelte da architetti e progettisti per le proprietà tecnologiche e le numerose opportunità di personalizzazione che sono in grado di offrire; uno strumento ideale per l'ideazione di spazi innovativi e funzionali, sia in ambiti privati che pubblici, che donano ad ogni ambiente un tocco di classe impareggiabile.

Numerose le realizzazioni di Ceramiche Refin a livello nazionale e internazionale, che spaziano da prestigiosi locali pubblici a realizzazioni di contract, come il Péra a Lione, dal

nome fortemente evocativo: ricorda infatti il Péra Palas Hotel, costruito a Istanbul a fine '800 per i passeggeri che arrivavano da Parigi con l'Orient Express.

Il raffinato locale dedicato a pane, pasta, ristorazione rapida, caffetteria, la cui progettazione porta la firma di Costa Group che ha scelto la collezione Satin Gris di Ceramiche Refin per il rivestimento della parete. La parete prosegue in una sorta di fascia continua nel pavimento, caratterizzata da una texture di fibre posate incrociate, uno scampolo di velluto a maglie larghe impreziosito da sottili lamine lucide,



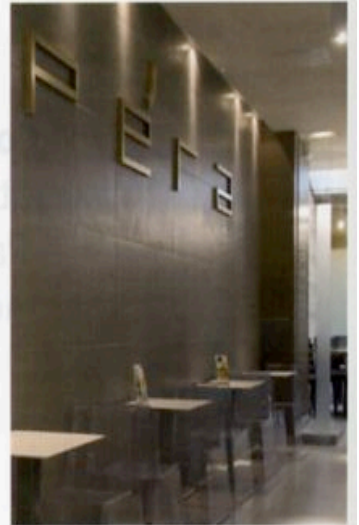
### PERA

9, RUE BELLECOMBE - VILLEURBANNE - LYON - 69100 France

**Piastrelle utilizzate:** Ceramiche Refin, Satin Gris 60x60

**Design e arredamento:** Costa Group, Arch. Paolo Torpia

**Foto:** Fabien Malot ©costagroup.net



bagnato e pressato sul cartone grezzo. Ogni sosta da Péra è una pausa gradevole in un ambiente sobrio e raffinato, sognando ad occhi aperti un viaggio sull'Orient Express.

## Ceramiche Refin spa Company Profile

### L'azienda

Ceramiche Refin nasce nel 1962 producendo supporti per piastrelle e, grazie al knowhow sviluppato nel tempo, nel 1983 inizia a realizzare piastrelle in ceramica smaltata da rivestimento fino ad arrivare alla produzione del gres porcellanato in massa nel 1995. L'azienda ha realizzato una crescita costante diventando un punto di riferimento per il mercato ceramico italiano ed internazionale e dal 1998 fa parte del Gruppo Concorde, secondo gruppo ceramico europeo per dimensioni di fatturato.

### Mission

Realizzare, nel mercato delle piastrelle in ceramica destinate alla progettazione di ambienti del commerciale leggero e del residenziale evoluto, soluzioni d'arredo di alta qualità tecnologica, di immagine e design italiani, attraverso una gestione d'azienda che rispetti i valori di eticità nei rapporti personali e di tutela dell'ambiente. Per Ceramiche Refin il successo dipende dal saper interpretare e soddisfare le esigenze delle persone, nella piena garanzia della qualità dell'offerta e della sicurezza per tutto ciò che ruota attorno ad essa.

### Produzione

Tecnologia all'avanguardia e grande capacità produttiva. Le ceramiche Refin uniscono l'estetica alla tecnologia, la creatività alla tradizione.

La capacità produttiva di Ceramiche Refin raggiunge i 6 milioni di mq di prodotto per anno con oltre 30.000 mq di impianti coperti e 4 forni di cottura. Ogni fase dell'iter produttivo è monitorata per ottenere elevati standard qualitativi del prodotto, dalla ricerca nei laboratorio alla preparazione degli impasti fino alla pressatura, dalla smaltatura alla cottura fino all'imballaggio, per ottenere un gres porcellanato a tutta massa ai massimi valori qualitativi del mercato.

### Prodotto

Per Refin innovazione significa controllo costante sulla qualità e massima attenzione ai trend più attuali dell'arredamento.

Senza mai rinunciare all'utilizzo di materie prime di qualità, l'azienda ha ampliato la propria gamma per offrire prodotti che rispondano alle più diverse esigenze abitative ed al gusto più moderno, grazie al costante impegno di un laboratorio di ricerca per adeguare l'estetica del prodotto all'innovazione.

In tal modo l'azienda è in grado di offrire un prodotto sempre all'avanguardia ed un'ampiezza di gamma facilmente adattabile ad ogni gusto ed esigenza, per gli interni come per gli esterni, per gli spazi pubblici come per gli spazi residenziali. ■

[www.refin.it](http://www.refin.it)

## Notti da vivere intensamente

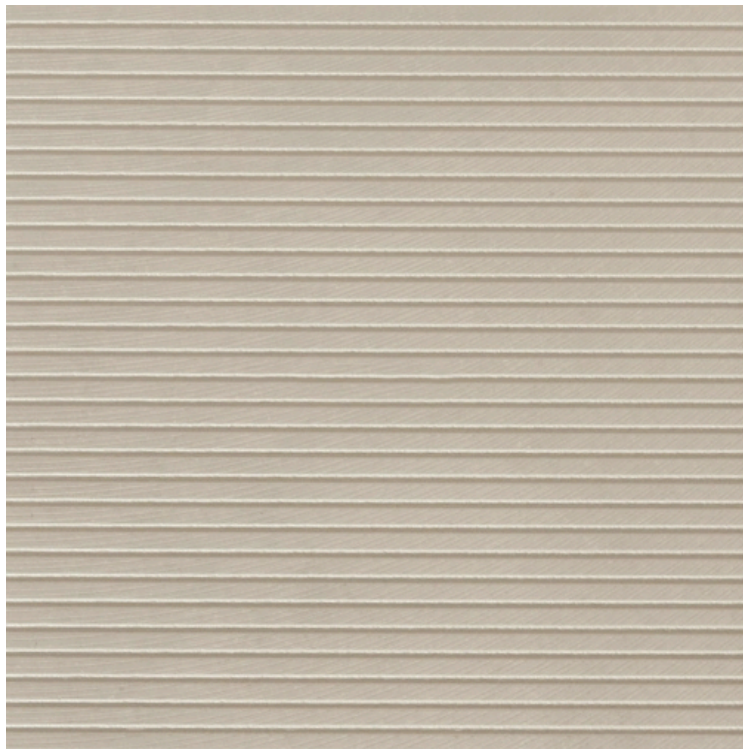
Siete pronti per una piccola scarica di adrenalina? Di notte vi sembrerà che l'armadio si stacchi improvvisamente dal muro, mentre solo due porte più in là il vostro cervello verrà stimolato da 300 diversi simboli.

Sono le eccitanti esperienze offerte dal Propeller Island City Lodge, un'opera d'arte abitabile a forma di albergo nella bella Berlino. Le sue 31,5 camere (la metà camera è pensata per i nanetti) sono state allestite l'una in modo diverso dall'altra e senza scendere a compromessi da Propeller Island alias Lars Stroschen. L'artista non si è lasciato intimorire dal gran numero di mobili da incasso e oggetti d'arredo e letti, vasche da bagno e tutto il resto sono stati prodotti a mano al motto di "Nulla si ripete, nulla si copia".

Sia che siate tipi estremi, docili o stravaganti rimarrete comunque contenti in questo albergo e a ciò contribuiranno anche le istruzioni per l'uso della camera che ogni cliente riceve al suo arrivo. ■

[www.propeller-island.com](http://www.propeller-island.com)





La collezione **X-stone di Ceramiche Refin** veste gli ambienti esterni con le qualità estetiche delle pietre naturali e la resistenza tipica del grès porcellanato e la modernità del design. L'ispirazione ai materiali naturali, che si riflette nella lavorazione a fresatura tipica delle pietre e nella varietà di colori proposti, lascia quindi spazio ad una soluzione che rievoca gli esterni tradizionali. La collezione X-stone ha uno spessore di 11 mm che la rende resistente e adatta a molteplici utilizzi in ambito pubblico e residenziale, per esterni ma anche per interni. E, nella versione X-stone light, è dotata di un dispositivo illuminante a fibre ottiche, ideale per percorsi e camminamenti in esterno che necessitano di illuminazione notturna.



Materie prime di provenienza completamente naturale, conferiscono alle **Pietre naturali di Edilcuoghi** tonalità ed effetti cromatici in armonia con la natura.

Gli impasti di diverse colorazioni vengono miscelati in modo casuale ma controllato per ottenere un materiale a tutto impasto.

Essenziali sono poi i requisiti di biocompatibilità che caratterizzano questa collezione, in quanto le lastre non emettono sostanze nocive, non assorbono polveri o agenti inquinanti e si lavano anche con metodi naturali.

Tufo – Basaltina – Porfido Rosso – Porfido Grigio – Luserna e Quarzite (ambra, bianca, grigia) sono i diversi tipi di pietre in grès porcellanato racchiuse in questa collezione.

Scritto Giovedì, 14 Maggio, 2009 alle 08:08 nella categoria [angolo](#). Puoi seguire i commenti a questo post attraverso il feed [RSS 2.0](#). I commenti e i pings sono disabilitati.



**ISCRIVITI ALLA NEWSLETTER**  
SUBSCRIBE FOR FREE WEEKLY MAG  
**ARCHIVIO NEWSLETTER**

**Ceramiche REFIN all'ICFF 2009**  
Eco-sostenibilità come valore aziendale

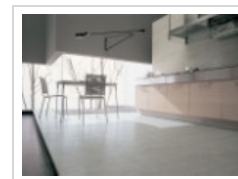
segnala ad un amico |  versione stampabile

Dimensione testo

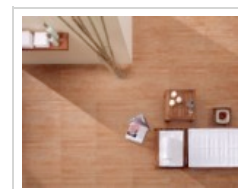
**ARCHIVIO PRODOTTI**  
**PRODUCTS BY REFIN CERAMICHE**  
1 2



Linea X-STONE



Linea ARTECH



Linea EKO-LOGIC

**The Event.**  
**SPECIALE MILANO DESIGN WEEK**

**alaspit**  
L'idea innovativa per nascondere il climatizzatore.

14/05/09 - **Ceramiche Refin** partecipa all'**ICFF 2009**, il più importante appuntamento con il design contemporaneo che avrà luogo dal 16 al 19 maggio a **New York**, confermando quindi l'interesse dell'azienda per il mercato internazionale, in particolare per quello americano.

Uno dei temi più attuali, quello legato alla responsabilità ambientale, è anche uno dei valori "cardine" dell'operato di Ceramiche Refin, valore che l'azienda ha "fatto proprio" sin dalla sua fondazione. E mai come oggi questo tema è al centro dell'attenzione dei media e di tutte le aziende che operano nei diversi settori legati all'ambiente casa.

Diverse le collezioni che verranno presentate sul tema: la nuovissima collezione Stone-Leader che va ad aggiungersi alla già esistente collezione Eco-leader: piastrelle in gres porcellanato realizzate con almeno il 40% di materiale riciclato "pre consumer" proveniente da processi di produzione esterni a quelli dell'azienda stessa, che rispondono ai requisiti richiesti dalla certificazione **LEED** (Leadership in Energy and Environmental Design), la più importante e rigorosa certificazione



americana in materia energetica ed ambientale, contribuendo così alla realizzazione di costruzioni eco-sostenibili. Altre collezioni di Ceramiche Refin, tutte certificate con il marchio ecologico europeo ecolabel, troveranno spazio all'interno dell' allestimento.

Rispetto per l'ambiente, qualità, innovazione, creatività ed eleganza. Queste le parole chiave che caratterizzano le collezioni Ceramiche Refin, capaci di sorprendere continuamente per la propria versatilità, per la continua ricerca innovativa atta a coniugare l'eccellenza del design con la tecnologia.

Da qui la scelta di collaborare con importanti designer di livello internazionale, tra i quali citiamo Karim Rashid, dalla cui collaborazione nasce R+evolution l'innovativa collezione di pavimenti e rivestimenti creata in esclusiva per DesignTaleStudio.

DesignTaleStudio è un marchio della Refin SpA, che vuole riscoprire il valore della ceramica fatta a mano, come pura espressione di creatività e sperimentazione. Un laboratorio creativo dove artisti, progettisti ed imprenditori hanno la possibilità di esprimere l'amore per l'Arte ed il proprio talento nella creazione di opere uniche ed irripetibili.

Frutto di questa ricerca sono le Pareti d'Autore che vengono realizzate nel grande formato 60x120 cm in gres porcellanato, per ottenere la perfetta unione tra le elevate caratteristiche tecniche del materiale e l'eleganza del formato, sono in grado di decorare e integrarsi in ogni tipo di ambiente con armonia e stile.

Alcune espressioni di Pareti d'Autore verranno esposte anche in occasione della presenza di Ceramiche Refin all'edizione 2009 di ICFF.

ICFF: 16 – 19 maggio 2009  
Jacob K Javits, Convention Center  
New York City - NY – USA

**Ceramiche Refin SpA**

Via I Maggio, 22  
Salvaterra di Casalgrande  
42013 Reggio Emilia - Italy  
T +39.0522.990.499  
F +39.0522.849.270  
[www.refin.it](http://www.refin.it)  
[info@refin.it](mailto:info@refin.it)

**News sull'argomento**

10/04/2009  
**Michele De Lucchi interpreta i valori di CERAMICHE REFIN**  
Dalla terra alla Terra" al Fuori Salone '09

04/11/2008  
**Ancora novità da CERAMICHE REFIN**  
La sperimentazione diventa produzione

12/09/2008  
**Ceramiche Refin al Cersaie 2008**  
Stand progettato dal designer Karim Rashid

**ULTIME NEWS SU DESIGN NEWS**

- 14.05.2009 **INTRECCI di metallo, colore e tessuto**
- 14.05.2009 **Ceramiche REFIN all'ICFF 2009**
- 14.05.2009 **Ludovica+Roberto Palomba per SWAN**

[» le altre news](#)

**Progetti sostenibili: BIM**

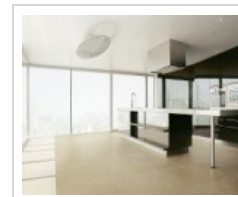
Visita subito il Resource Center Autodesk e scopri le soluzioni BIM

**Gres porcellanato**

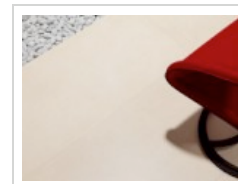
Le migliori proposte di design per arredare e vivere con stile



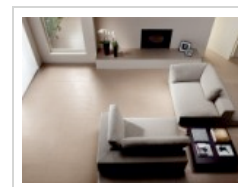
Linea STILE



Linea Velvet GROUND



Linea VISUAL



Linea SATIN



ECO-LEADER

**DESIGN NEWS&TRENDS**

- + 14.05.2009 **INTRECCI di metallo, colore e tessuto**
- + 14.05.2009 **Ceramiche REFIN all'ICFF 2009**
- + 14.05.2009 **Ludovica+Roberto Palomba per SWAN**
- + 14.05.2009 **DINAMO: segui il segno**
- + 14.05.2009 **Con TEUCO il design diventa prezioso**

[+ tutte le news concorsi +](#)

**EVENTS EXHIBITION | MEETINGS**

**VISI**

09-17/07 FIRENZE  
BEYOND MEDIA 2009

[+ tutti gli eventi +](#)

rassegna stampa - ghenos srl 4, via Poliziano 20154 Milano