

# References



Flexibility in architecture

---

# References



## Flexibility in architecture

---

|                                  |            |
|----------------------------------|------------|
| <b>Public &amp; High Traffic</b> | <b>04</b>  |
| <b>Office</b>                    | <b>22</b>  |
| <b>Retail</b>                    | <b>36</b>  |
| <b>Hospitality</b>               | <b>54</b>  |
| <b>Food &amp; Restaurant</b>     | <b>68</b>  |
| <b>Residential</b>               | <b>90</b>  |
| <br>                             |            |
| <b>Translations</b>              | <b>105</b> |

Gres porcellanato  
Porcelain stoneware  
Grès cérame fin vitrifié  
Feinsteinzeug  
Porseleingres  
Gres porcelánico



Refin propone una grande varietà di soluzioni in grès porcellanato per pavimentazioni e rivestimento, in grado di valorizzare e di integrarsi con i molteplici stili dell'architettura contemporanea nell'ambito residenziale così come nel mondo del progetto. Uffici, spazi retail, ambienti dedicati all'ospitalità e alla ristorazione, aree pubbliche o ad alto traffico, abitazioni private: sono queste le tipologie di realizzazioni a livello internazionale nelle quali si ritrovano le superfici ceramiche dell'azienda, scelta per il valore di eccellenza e innovazione raggiunto nei contenuti estetici delle proprie collezioni oltre che nei processi tecnologici e produttivi.

Refin offers a large variety of solutions in porcelain stoneware for floors and walls, able to enhance and engage with the multitude of contemporary architecture styles for residential settings and projects.

Offices, retail areas, hospitality and catering facilities, public areas or areas subject to heavy foot traffic, private homes: at international level, these are the settings where the company's ceramic surfaces can be found, each one chosen for the outstanding innovation and beautiful appearance of our collections and the technological and manufacturing processes that lie behind them.

**p 5**  
**Amsterdam Central Station Poortvrije Passages**  
 Amsterdam  
*The Netherlands*

**p 10**  
**Ghelamco Arena**  
 Gent  
*Belgium*

**p 12**  
**FIESP Headquarters**  
 São Paulo  
*Brasil*

**p 14**  
**Solaria Plaza Shopping Center**  
 Fukuoka, Tenjin  
*Japan*

**p 16**  
**Ikaros School**  
 Calcio (BG)  
*Italy*

**p 18**  
**Berrini Business Centre**  
 São Paulo  
*Brasil*

**p 20**  
**Wiltshire County Hall**  
 Trowbridge  
*United Kingdom*

## Some other projects:

**Gare RER Louvre-Rivoli**  
 Paris  
*France*

**Gyula Hospital**  
 Budapest  
*Hungary*

**NEC Resorts World**  
 Birmingham  
*United Kingdom*

**Max Center Shop Galleries**  
 Various locations  
*Slovakia*

**Cha Bundand Medical Centre, Cha university**  
 Sungnam-si, Kuynggi-do  
*South Korea*

**Franz Liszt Music Academy**  
 Budapest  
*Hungary*

**Centre Hospitalier Princess Grace**  
 Cedex  
*Principality of Monaco*

**Abi Business Centre**  
 Prirzen  
*Kosovo*

**Klinikum Medikom**  
 Edenkoben  
*Germany*

**Teylingen College KTS**  
 Voorhout  
*The Netherlands*

**Tullintori Mall**  
 Tampere  
*Finland*

**New Life Fitness**  
 Thionville  
*France*

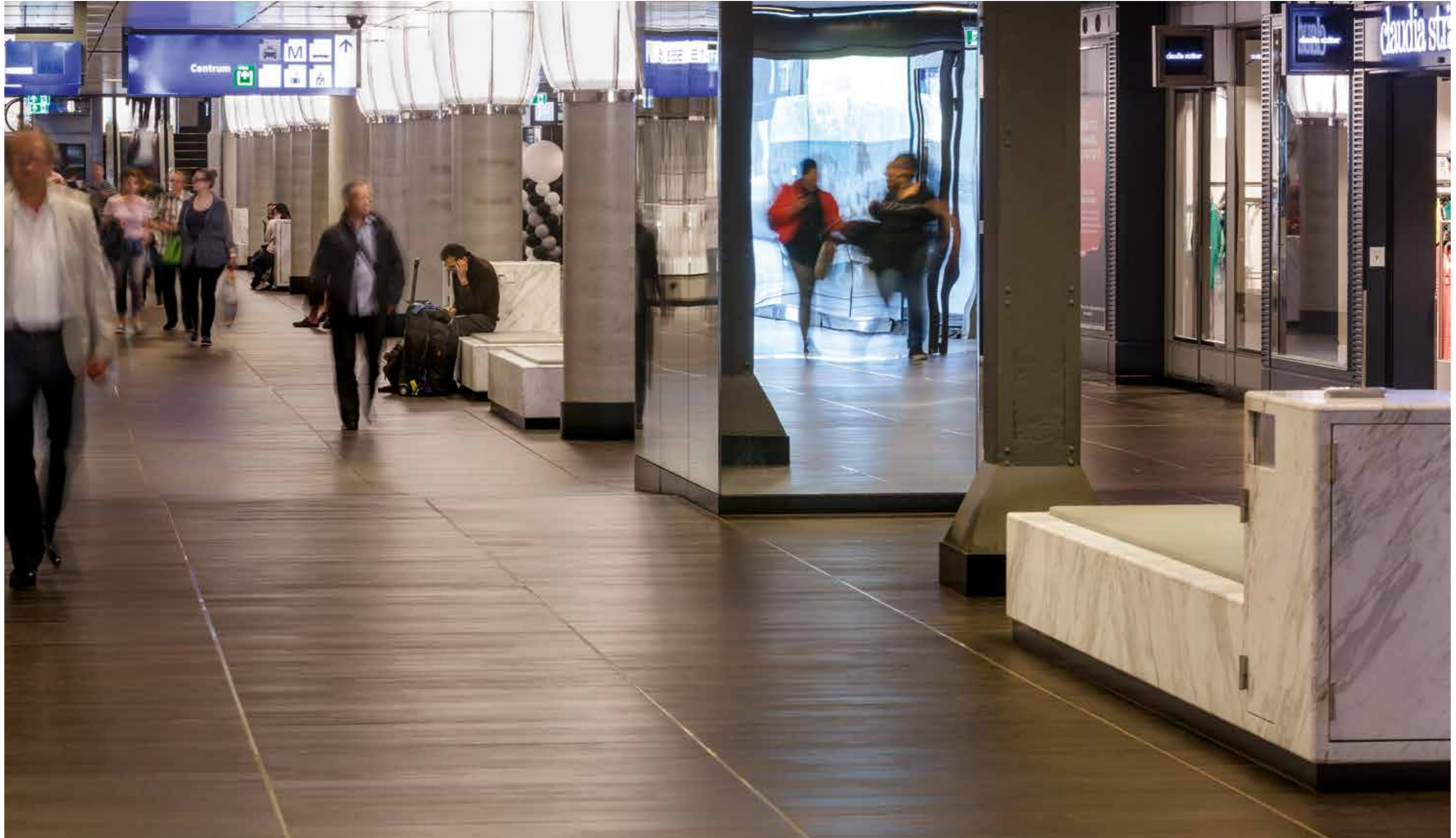
# Amsterdam Central Station Poortvrije Passages

**Luoghi ad alto traffico che non rinunciano alla raffinatezza, grazie alla posa di listoni ispirati al legno di quercia che trasmettono i valori nobili di naturalezza, durabilità, calore tipici dell'essenza.**

**High-traffic areas where the accent remains on sophistication, thanks to the oak-inspired strip tiles that transmit noble, natural values, with the durability and warmth typical of the wood.**

Recentemente inaugurata, la galleria IJ-passage è la prima tranche del progetto Amsterdam Passages, opera di Benthem Crouwel Architects, Merk-X Architecten, Powerhouse Company. Situata nella Amsterdam Central Station e dedicata allo shopping di lusso, la galleria è in connessione con la stazione ma disposta in posizione separata, per offrire un'elegante oasi di tranquillità lontano dalla folla dei passeggeri. La seconda galleria (completamento previsto per il 2016) accoglierà locali e ristoranti dove gustare cibi freschi e cucina contemporanea. Lungo il passaggio si incontra una selezione di esclusivi fashion brand inseriti in un accurato contesto architettonico: design contemporaneo e influenze classiche, elementi tradizionali e soluzioni high-tech, illuminazione studiata e dettagli artigianali danno vita a un'esperienza immersiva. L'asse principale è scandito dalle colonne di cemento con finitura lucida, dalle panche in marmo e dalle facciate dei negozi in vetro, travi, acciaio. Finiture cromate, rivestimenti lapidei, materiali scuri suggeriscono una romantica strada di notte, anche grazie alle lanterne di memoria parigina che sovrastano le colonne. In spazi così grandi la pavimentazione è fondamentale per definire l'ambiente. La collezione Trail, scelta nella variante Dark per l'intera realizzazione di 3.700 metri<sup>2</sup>, è ispirata al legno di quercia: l'essenza trasmette il suo valore nobile di resistenza e durabilità, restituendo allo stesso tempo una sensazione di calda naturalezza e rimanendo in perfetto connubio con tutti gli altri materiali.

Recently inaugurated, the IJ-passage gallery is first part of the Amsterdam Passages project, a work by Benthem Crouwel Architects, Merk-X Architecten and Powerhouse Company. Located in Amsterdam Central Station, this luxury shopping gallery is linked to the station but separate from it, thus offering an elegant oasis of tranquillity, away from the hustle and bustle of the crowds of passengers. The second gallery (completion scheduled for 2016) is focused on food, and will feature bars and restaurants where visitors can enjoy fresh food and contemporary cuisine. Along the passageway, shoppers will find a selection of exclusive fashion brands, in a carefully conceived architectural setting: contemporary design and classic influences, traditional elements and high-tech solutions, carefully studied lighting and beautifully crafted details make for an all-encompassing experience. The main axis is marked by cement columns with a polished finish, marble benches and the fronts of the stores in glass, beams and steel. Chrome-plated finishes, stone coverings and dark materials recall a romantic road at night, also thanks to the vintage Parisian-style lanterns above the columns. In such large spaces, the flooring plays an essential role in characterising the environment. The Trail collection, chosen in the Dark variant for the whole 3700-square-metre project, takes its inspiration from oak, a noble wood known for its resistance and durability, while at the same time transmitting a warm, natural sensation that combines perfectly with all the other materials.



**Amsterdam Central Station**  
**Poortvrije Passages**  
Amsterdam  
*The Netherlands*

Collection:  
Trail

Design:  
Bentham Crouwel  
Architects  
Merk-X Architecten  
Powerhouse Company

Photo:  
Jannes Linders



Ghelamco Arena  
Gent  
Belgium

Collection:  
Bluetech

Design:  
Bontinck Architecture  
& Engineering

Photo:  
courtesy of Bontinck  
Architecture  
& Engineering

Distributor:  
A.C.V.K. NV

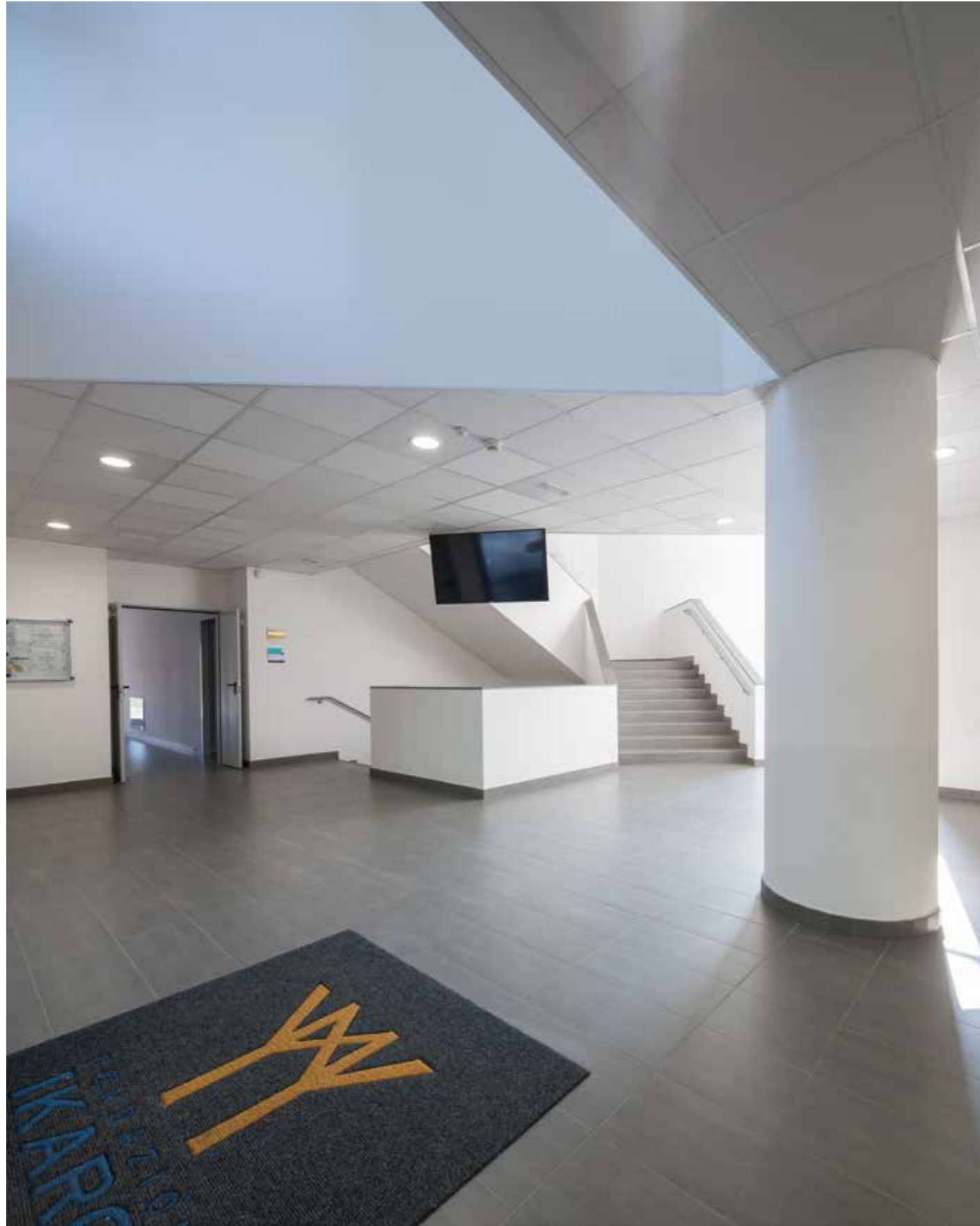
Public  
& High Traffic  
10/11











**Berrini Business Centre**  
São Paulo  
Brazil

**Collection:**  
Cromie  
(ventilated façades)

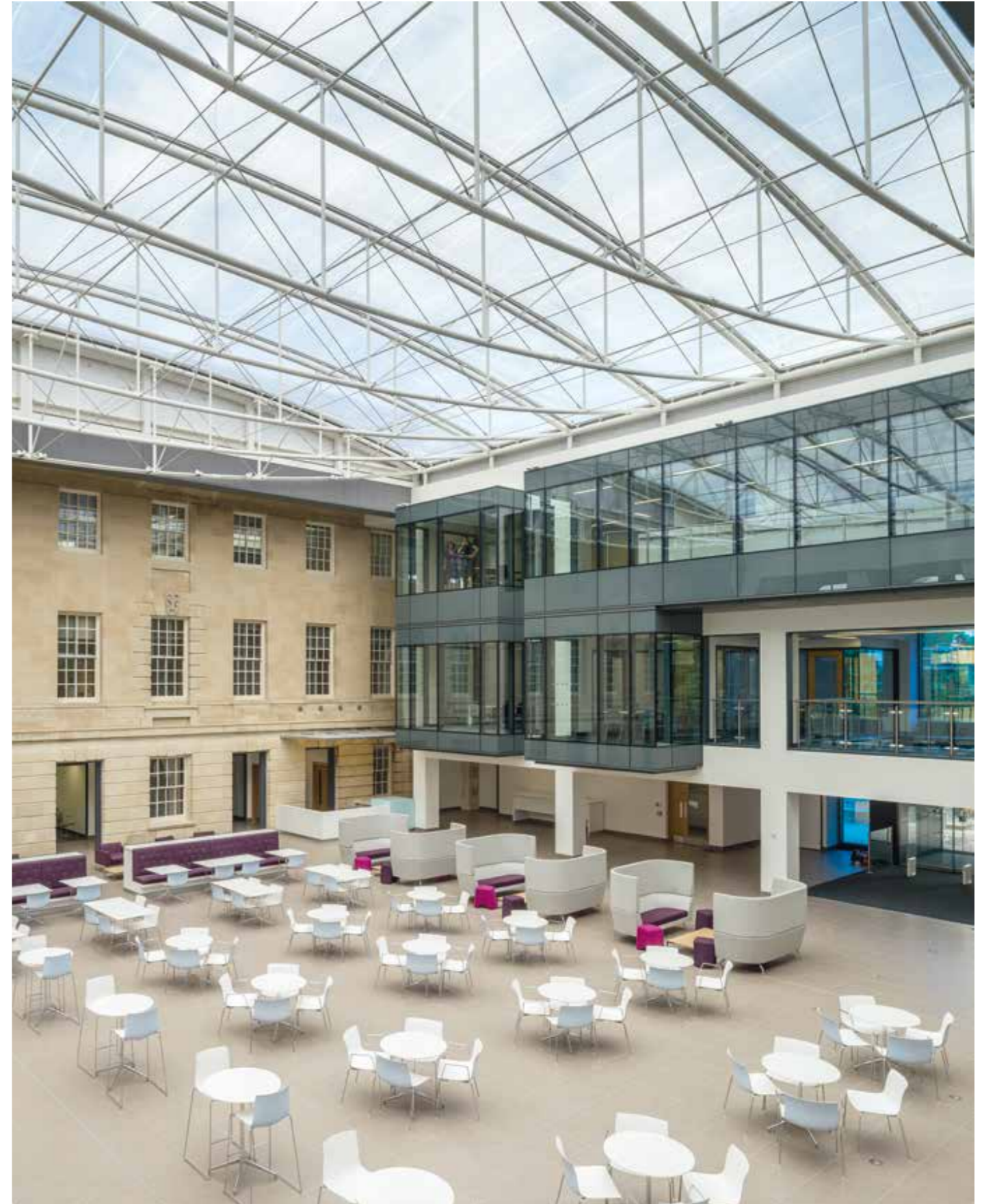
**Design:**  
Moema Wertheimer

**Distributor:**  
Exbra Comércio  
Exportação Ltda

**Photo:**  
Gui Tichauer

**Public  
& High Traffic**  
18/19





p 23  
**Tribes Mobile  
 Office Network**  
 Eindhoven  
*The Netherlands*

p 28  
**Swarovski  
 Head Office**  
 Milano  
*Italy*

p 30  
**Gazelle  
 Headquarter**  
 Dieren  
*Netherlands*

p 32  
**Club  
 Workspace  
 Chancery Lane**  
 London  
*United Kingdom*

p 34  
**Coach & Result BV  
 Office**  
 Ulvenhout  
*The Netherlands*

Some other projects:

**Amex House –  
 American Express  
 Offices (café area)**  
 Burgess Hill  
*United Kingdom*

**Lloyds TSB**  
 Bristol  
*United Kingdom*

**Offices Utrecht**  
 Utrecht  
*The Netherlands*

**BIOMEC Headquarter**  
 Colico  
*Italy*

**Ashton's Estate  
 Agency**  
 St.Albans  
*United Kingdom*

**Ravani Acciai SpA  
 Head office**  
 Ferrara  
*Italy*

**Nico Maréchal  
 Headquarter**  
 Kehlen  
*Luxemburg*

**VLINT Holding  
 Headquarter**  
 Lelystad  
*The Netherlands*

**Fores Engineering Srl**  
 Forlì  
*Italy*

**Sig.Ma Headquarters**  
 Caronno Petrusella (VA)  
*Italy*

**GERI HDP Holding**  
 Roma  
*Italy*

**Espace Immo Offices**  
 Merl  
*Luxemburg*

**BIM Offices**  
 Aosta  
*Italy*

**Sicur Italia Offices**  
 Various locations  
*Italy*

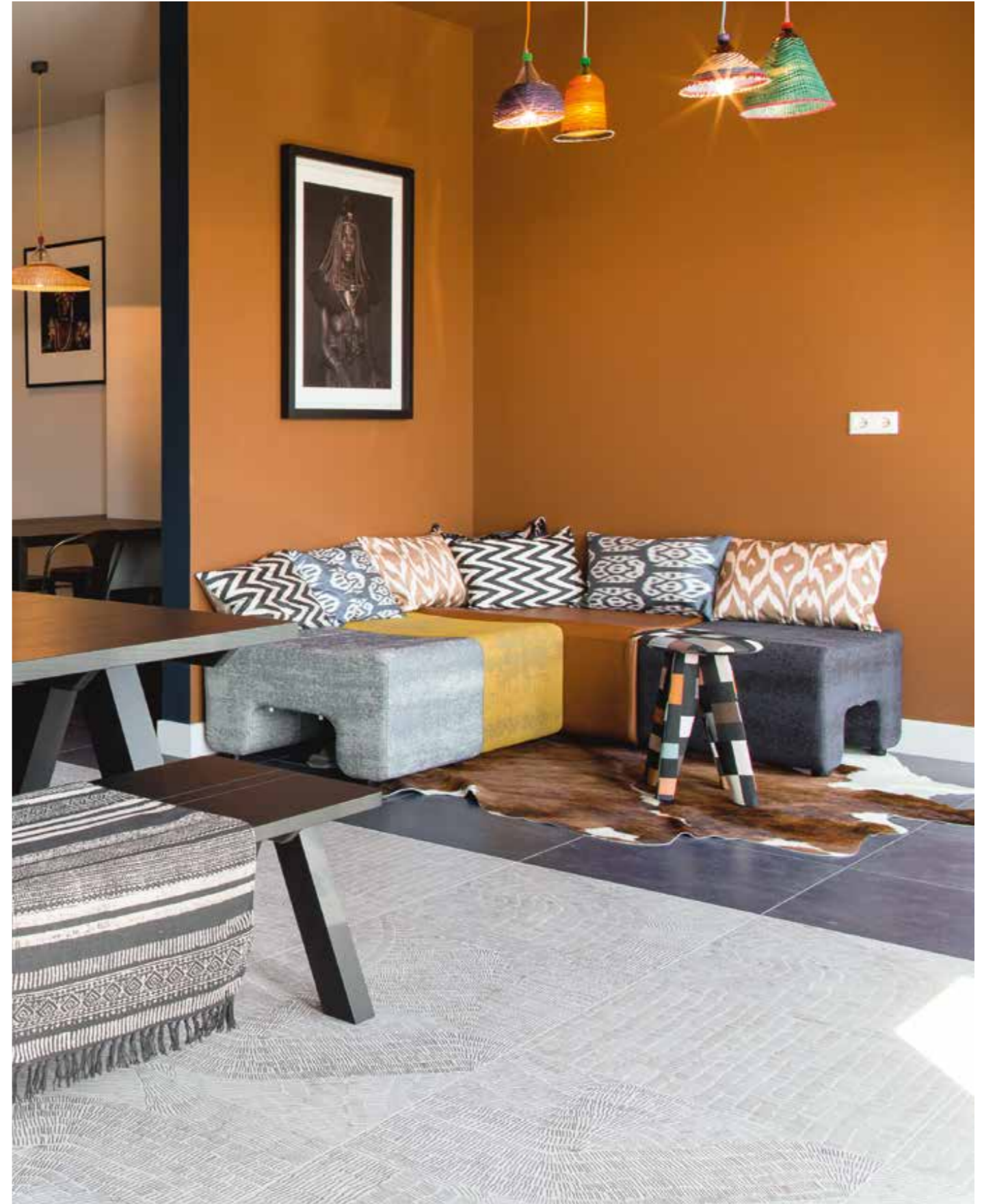
**Una collezione ancestrale  
 e ispirata alla terra  
 per spazi di lavoro  
 dal carattere forte,  
 originale e decisamente  
 contemporaneo, pensati  
 per le nuove tribù di  
 professionisti urbani.**

**An ancestral, earth-  
 inspired collection  
 for workspaces with  
 character, creating  
 an original, strikingly  
 contemporary look  
 designed for the  
 new tribes of urban  
 professionals.**

“Business Nomads”: una nuova categoria di giovani professionisti con i loro riti, le loro esigenze, i loro valori, come una vera e propria tribù metropolitana. Il network Tribes nasce proprio per ospitare questa tipologia di lavoro flessibile: un co-working evoluto dove è possibile accedere alla rete internet e a una serie di servizi, usufruire di postazioni desk, sale per conferenze e meeting, biblioteca, spazi comuni di relax e incontro. Primo di una serie di aperture previste nel prossimo futuro, il Tribes di Eindhoven rispecchia questo mood contemporaneo e vivace. Collocato all'interno dell'Eindhoven Flight Forum, il progetto dello studio olandese AbrahamsCrielaers è un mix sorprendente e confortevole di materiali naturali: pelli, legno, cocco, metalli con riflessi ramati, tessuti intrecciati dalle tonalità intense. La collezione Fossil, con le sue grafiche ancestrali e quasi “selvagge”, valorizza con forza queste scelte stilistiche già connotate da cromatismi caldi e immediati riferimenti alla terra. Creata dalla giovane designer Kasia Zareba, Fossil è una rivisitazione delle impronte preistoriche di piante e animali ed è stato il progetto vincitore del concorso “Create your Tile” lanciato da Refin nel 2014. La collezione si integra perfettamente con Velvet Ground – scelta anch'essa per gli spazi interior – ed è posata nella tinta Brown, nel formato 60x60: i diversi pattern disegnati a mano e miscelati casualmente creano interessanti effetti ottici contribuendo a tracciare i percorsi e a delimitare, seppure solo visivamente, le aree dedicate alle diverse attività, integrandosi.

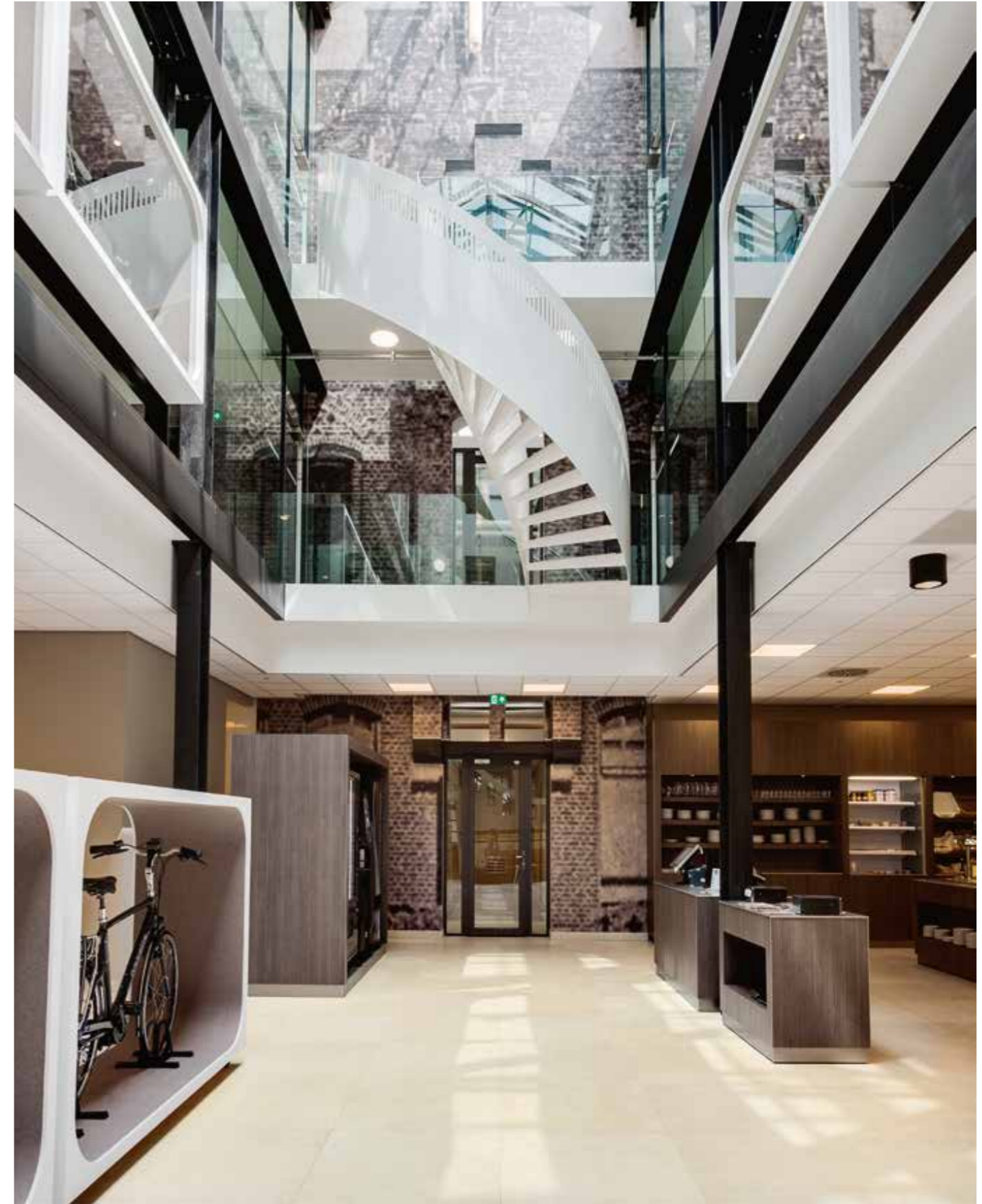
“Business Nomads”: a new category of young professionals with their own particular rituals, needs and values, like an authentic metropolitan tribe. The idea underlying the Tribes network is to accommodate exactly this type of flexibility: a highly developed form of co-working in which it is possible to access the web and a series of services, as well as use workstations, conferences and meeting rooms, libraries and common areas to relax in and meet people. The first in a series of openings provided for in the near future, Tribes in Eindhoven reflects this lively, contemporary mood. Located inside the Eindhoven Flight Forum, this project by the Dutch architecture firm AbrahamsCrielaers is a surprising, comfortable mix of natural materials: leather, wood, coconut, metal with copper reflections, woven fabrics in intense shades. The Fossil collection, with its ancestral, almost “wild” graphics, is a striking enhancement of these style choices, marked by warm colours and immediate, earthy references. Created by the young designer Kasia Zareba, Fossil takes a fresh look at the pre-historic traces left by plants and animals, and was the winning project in the “Create your Tile” competition launched by Refin in 2014. The collection blends perfectly with Velvet Ground – also chosen for the interiors – and has been laid in the Brown shade, in the 60x60 size: the various hand-designed patterns, randomly mixed, create interesting optical effects, helping to trace patterns and mark off – albeit only visually – the areas devoted to the various activities, integrating them with one another.

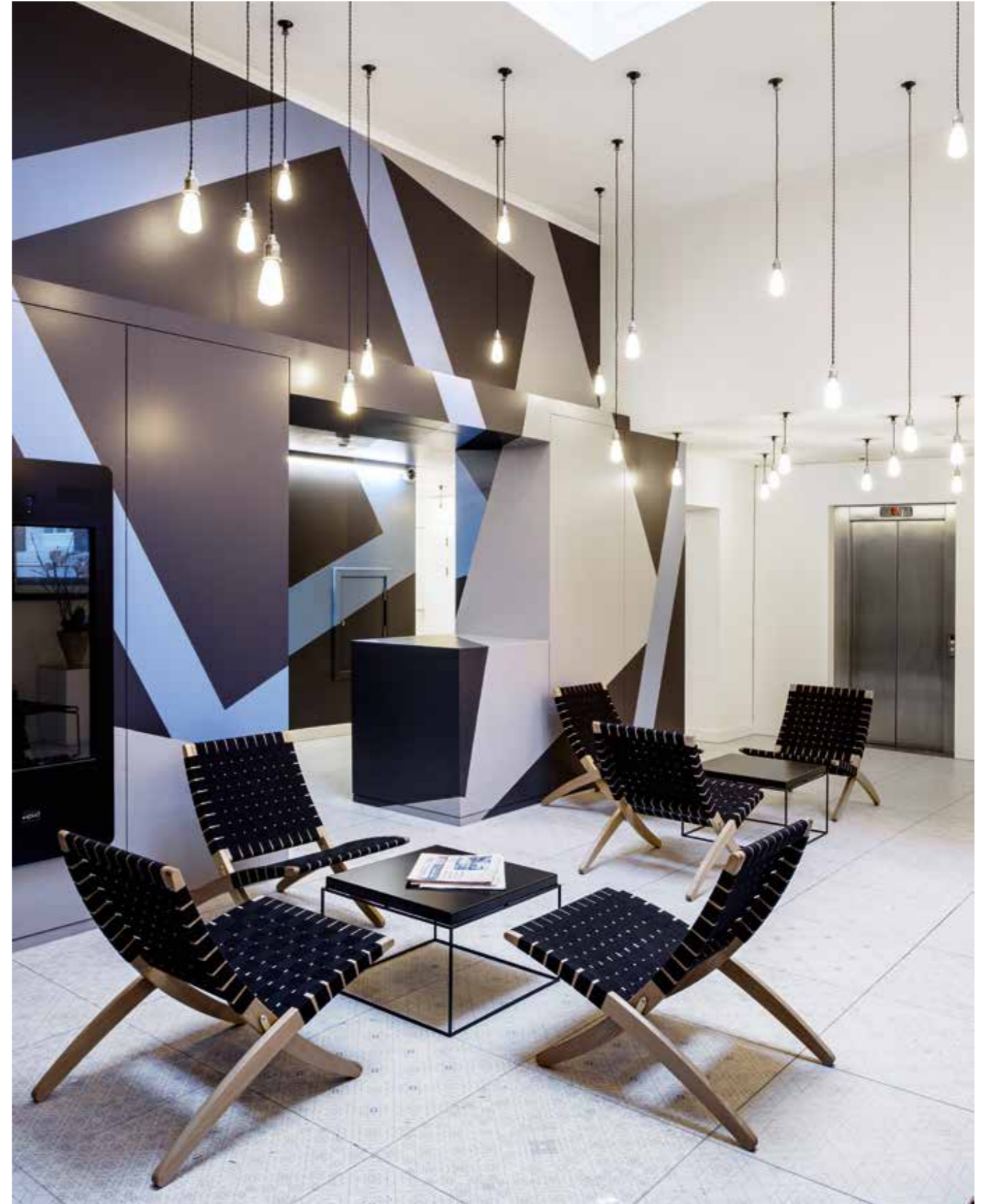














p 37

**Liu Jo**

Various locations  
Worldwide

p 42

**Shoegallery**

Vilnius  
Lithuania

p 44

**Psichogios  
Flagship Book  
Store**

Athens  
Greece

p 46

**Oakley  
Showroom**

Milano  
Italy

p 48

**Picnic**

Perth  
Australia

p 49

**Poema**

Craiova  
Romania

p 50

**Artcoiffeur  
Morreale**

Au  
Switzerland

p 51

**Bellaflora**

**Garden Centre**  
Graz  
Austria

p 52

**Zambotto  
Pharmacy**

Udine  
Italy

## Some other projects:

**Nespresso**

Various locations  
Worldwide

**Levi's**

Amsterdam  
The Netherlands

**Benetton Group Stores**

Various locations  
Worldwide

**Max Mara Group Stores**

Various locations  
Worldwide

**Diesel**

Various locations  
Worldwide

**Peuterey**

Various locations  
Italy

**Pinko**

Various locations  
Worldwide

**Geox**

Various locations  
Worldwide

**Salmoiraghi & Viganò**

Various locations  
Italy

**Steve Madden**

Various locations  
Worldwide

**BMW Showroom**

Bruxelles  
Belgium

**Benefit Carnaby Street**

London  
United Kingdom

**Jennyfer**

Various locations  
France

**Bell store**

Toronto  
Canada

**Rinascimento**

Various locations  
Italy

**Telecom**

Various locations  
Italy

**Coccinelle**

Various locations  
Worldwide

**Furla**

Various locations  
Worldwide

**Conbipel**

Various locations  
Italy

**Pablosky**

Various locations  
Worldwide

**Superfici sfumate dal gusto sofisticato completano scelte di retail che esprimono i valori di eleganza glamour e lusso discreto sinonimo del brand.**

**Nuanced surfaces with a sophisticated allure complement retail design choices able to express the glamorous elegance and discreet luxury the brand is renowned for.**

Liu Jo è un'azienda di eccellenza che rappresenta lo stile italiano nel campo dell'abbigliamento e degli accessori femminili. Forte del successo ottenuto e del trend di crescita costante, l'azienda ha deciso di operare un restyling dei propri punti vendita (239 monomarca in tutto il mondo) e di aprire nuove store a Barcellona, Madrid, Padova, Reggio Emilia. Lo Studio Christopher Ward, particolarmente vocato al retail legato alla moda, ne ha seguito le fasi di progettazione per trasmettere anche nell'interior, in accordo con la committenza, quei valori di glamour e raffinatezza caratteristici del brand. La palette dei materiali – ceramica, metalli, specchi, cristallo – che si riflettono, si intersecano, si rincorrono in una serie di motivi geometrici di forte impatto decorativo, è messa in risalto dalla collezione Graffiti, che reinterpreta il cemento con i tipici graffi, i segni irregolari e le tonalità sfumate. Le superfici ceramiche si rivelano così particolarmente adatte per assecondare le scelte di progetto: posate nella variante Corda e nel grande formato – che richiede poche linee di fuga – diventano una base neutra e poco invasiva, ma ugualmente sofisticata grazie all'effetto della texture, sulla quale innestare giochi cromatici e materici espressione di lusso raffinato e di eleganza Made in Italy.

Liu Jo is an outstanding company that represents Italian styling in women's accessories and clothing. As a result of the success obtained and the constant growth trend, the company has decided to perform a restyling operation in its sales points (239 single-brand stores worldwide) and to open new stores in Barcelona, Madrid, Padua and Reggio Emilia. Studio Christopher Ward, with a particular reputation for its work in fashion retail sales facilities, has supervised the planning stage, ensuring the interiors also reflect the client's desire to transmit the values of glamour and sophistication that are the hallmarks of the brand. The materials used – ceramics, metal, mirror and crystal – reflect, intersect and engage with one another in a series of geometric patterns with a striking decorative impact, and are highlighted by the Graffiti collection, which offers a fresh interpretation of cement with the typical scratches, irregular marks and nuanced shades. Thus, ceramic surfaces prove particularly suitable for the project choices: laid in the Corda variant and large size (requiring few gap lines), they form a discreet, neutral base, offering nonetheless a sophisticated option thanks to the texture effect, ideal for enriching with colour and material effects that reflect the refinement and luxury of Italian elegance.



Liu Jo  
Madrid, Spain  
Milano, Italy

Collection:  
Graffiti

Design:  
Christopher Ward

Photo:  
courtesy of  
Studio Christopher Ward



Liu Jo  
Padova, Italy  
Reggio Emilia, Italy

Collection:  
Graffiti

Design:  
Christopher Ward

Photo:  
courtesy of  
Studio Christopher Ward

Retail  
40/41











**Picnic**  
Perth  
Australia

**Collection:**  
Design Industry

**Design:**  
Cocoon Design  
& Construct

**Photo:**  
Sarah Landro

**Distributor:**  
Myaree Ceramics



**Poema**  
Craiova  
Romania

**Collection:**  
Cromie  
Frame by DTS

**Design:**  
Oprea Anca Irina,  
Studio Espace 3

**Photo:**  
courtesy of Zoiss  
Home Design

**Distributor:**  
Zoiss Home Design



**Retail**  
48/49

**Artcoiffeur Morreale**  
Au  
Switzerland

Collection:  
Larix

Design:  
S+L Architektur AG

Photo:  
Roland Schöbel

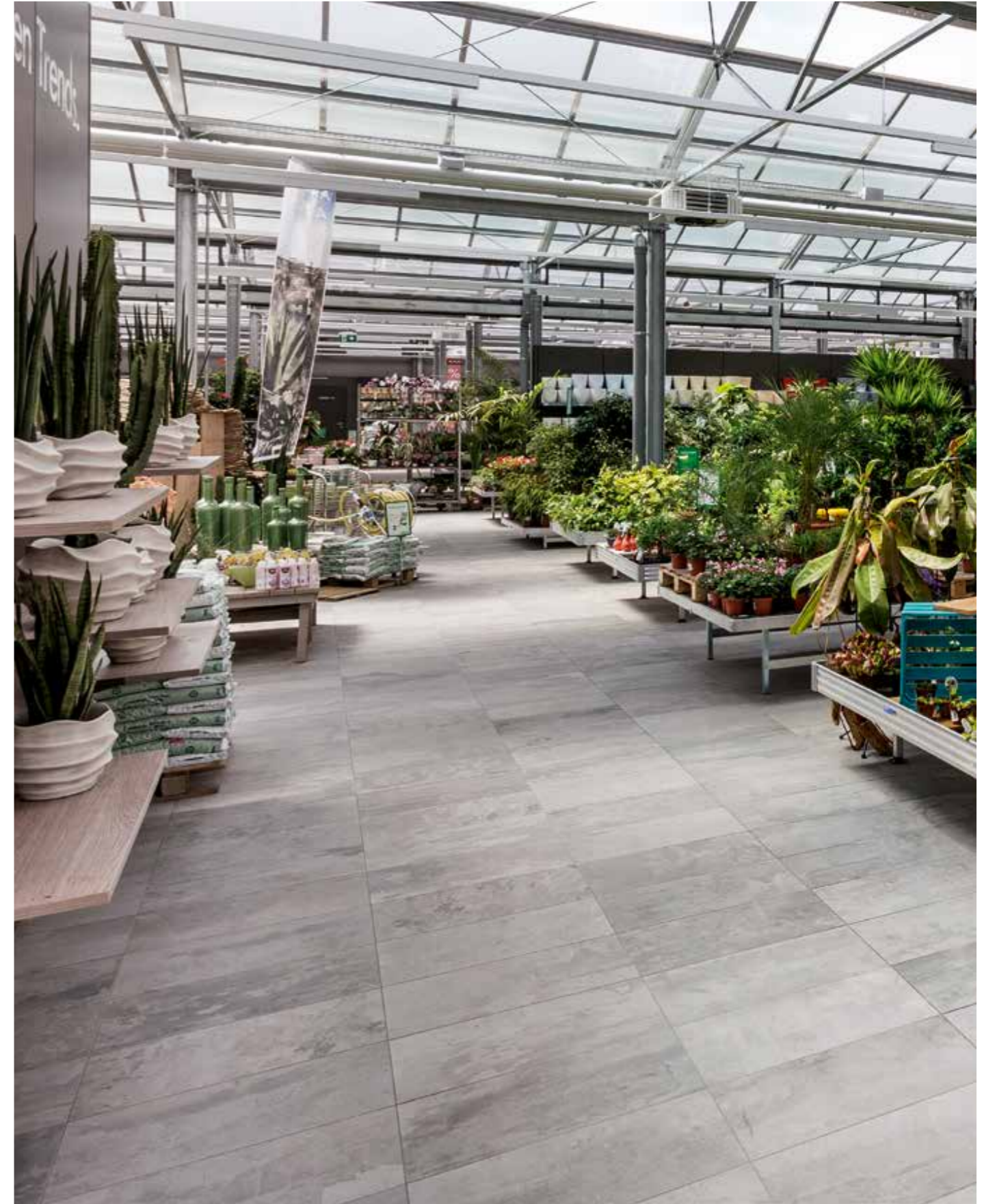


**Bellaflora Garden Centre**  
Graz  
Austria

Collection:  
Design Industry

Design:  
Umdasch Shopfitting

Photo:  
Wolfgang Hummer



**Retail**  
50/51



p 55

**La Cigale Hotel**  
Tabarka Beach  
*Tunisia*

p 60

**Aria Hotel**  
Rimini  
*Italy*

p 62

**Molitor Hotel**  
Paris  
*France*

p 64

**Seven Rooms Villadorata**  
Noto (Siracusa)  
*Italy*

p 66

**DaySpa Queen Mary Hotel**  
Cattolica  
*Italy*

Some other projects:

**Hilton Hotel**  
Various locations  
*Worldwide*

**Hotel Leo**  
Cheju  
*South Korea*

**Hotel Monteconero Spa**  
Sirolo  
*Italy*

**Agriturismo La Barcella**  
Robecco sul Naviglio (MI)  
*Italy*

**Radisson Blu Edwardisn**  
London  
*United Kingdom*

**Andreas Golf & Spa Resort**  
San Leonardo (BZ)  
*Italy*

**Hotel Oberosler**  
Madonna di Campiglio  
*Italy*

**Hotel Baldinini**  
Rimini  
*Italy*

**De Ijsselslag Swimming Pool**  
Zutphen  
*The Netherlands*

**Monterosa Terme**  
Val d'Ayas  
*Italy*

**B&B Calronche**  
Refrontolo (TV)  
*Italy*

**Lindhotel-Restaurant Ewertz**  
Insul  
*Germany*

**Lusso discreto e tendenza contemporanea per collezioni sofisticate che arredano spazi di hotellerie internazionale con accogliente raffinatezza e design.**

**Discreet luxury and contemporary trends, for sophisticated collections designed to furnish international hotel settings with a refined, inviting style.**

Affacciato sul Mediterraneo e situato vicino alla famosa "città dei coralli" di Tabarka, in Tunisia, l'hotel La Cigale Tabarka – Hotel, Thalasso and Spa, Golf ha aperto nel 2014, dopo una completa ristrutturazione ad opera dell'architetto Fakher Turki, e presenta una nuova raffinata veste per le sue 248 stanze, le aree comuni, il ristorante con lobby, i diversi punti ristoro, la piscina fronte mare. Per completare la realizzazione e adeguarla agli standard dell'hotellerie internazionale, La Cigale Tabarka offre un'ampia proposta di servizi destinati a una clientela eterogenea: bar e ristoranti gastro-nomici, palestra, sale meeting, piscina, parco giochi per i bambini, campo da calcio, campo da golf, oltre a un eccellente centro di talassoterapia, per accontentare tutti i gusti e le esigenze. In questo contesto prestigioso le collezioni Refin assicurano criteri tecnici di praticità e performance contribuendo, allo stesso tempo, all'immagine di lusso discreto e stile contemporaneo che qualifica tutte le soluzioni di interior. È soprattutto Mansion, che arreda il ristorante Buffet, a interpretare questi valori, con un linguaggio che parla di heritage, rinnovando gli originali parquet a cassettoni e declinandoli in macro composizioni che rendono lo spazio accogliente, moderno e sofisticato. Design Industry, che si ritrova nel Jazz bar e nelle toilette, è posata in entrambe le versioni Raw e Oxyde, confermando scelte di design ispirate a tendenze urban e cosmopolite.

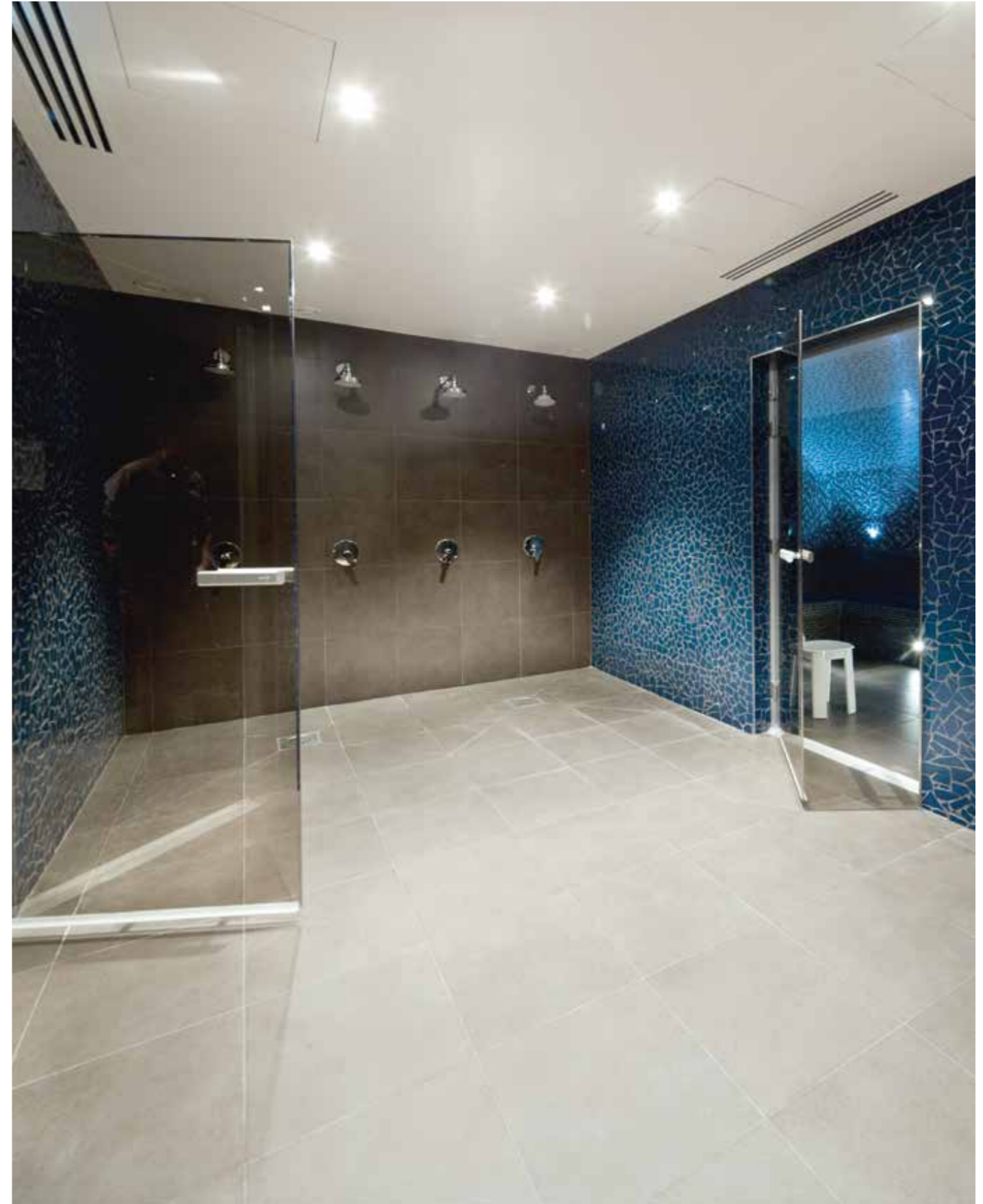
Looking onto the Mediterranean and located close to Tabarka, the famous "city of corals" in Tunisia, the La Cigale Tabarka – Hotel, Thalasso and Spa, Golf opened in 2014, after being renovated throughout by the architect Fakher Turki and boasting a sophisticated new look in its 248 rooms, common areas, restaurant with lobby, refreshment areas and the swimming pool facing the sea. To complete the project and bring it into line with international hotel standards, La Cigale Tabarka offers a wide range of services aimed at a variety of guests: bars and gourmet restaurants, gym, meeting rooms, swimming pool, park for children, football pitch and golf course, as well as an excellent marine therapy centre, catering for all tastes and ensuring all kinds of needs are met. In this setting, the Refin collections guarantee practical appeal and performance, while contributing to the image of discreet luxury and contemporary style that mark all interior design solutions. Mansion, used to furnish the Buffet restaurant, is an outstanding example of these values, with a form of expression focused on heritage, bringing a fresh touch to the original coffered parquet flooring, with macro compositions that bring an inviting, modern, sophisticated accent to the surroundings. Design Industry, found in the Jazz bar and in the toilets, is laid in both the Raw and Oxyde versions, confirming design choices inspired by urban, cosmopolitan trends.

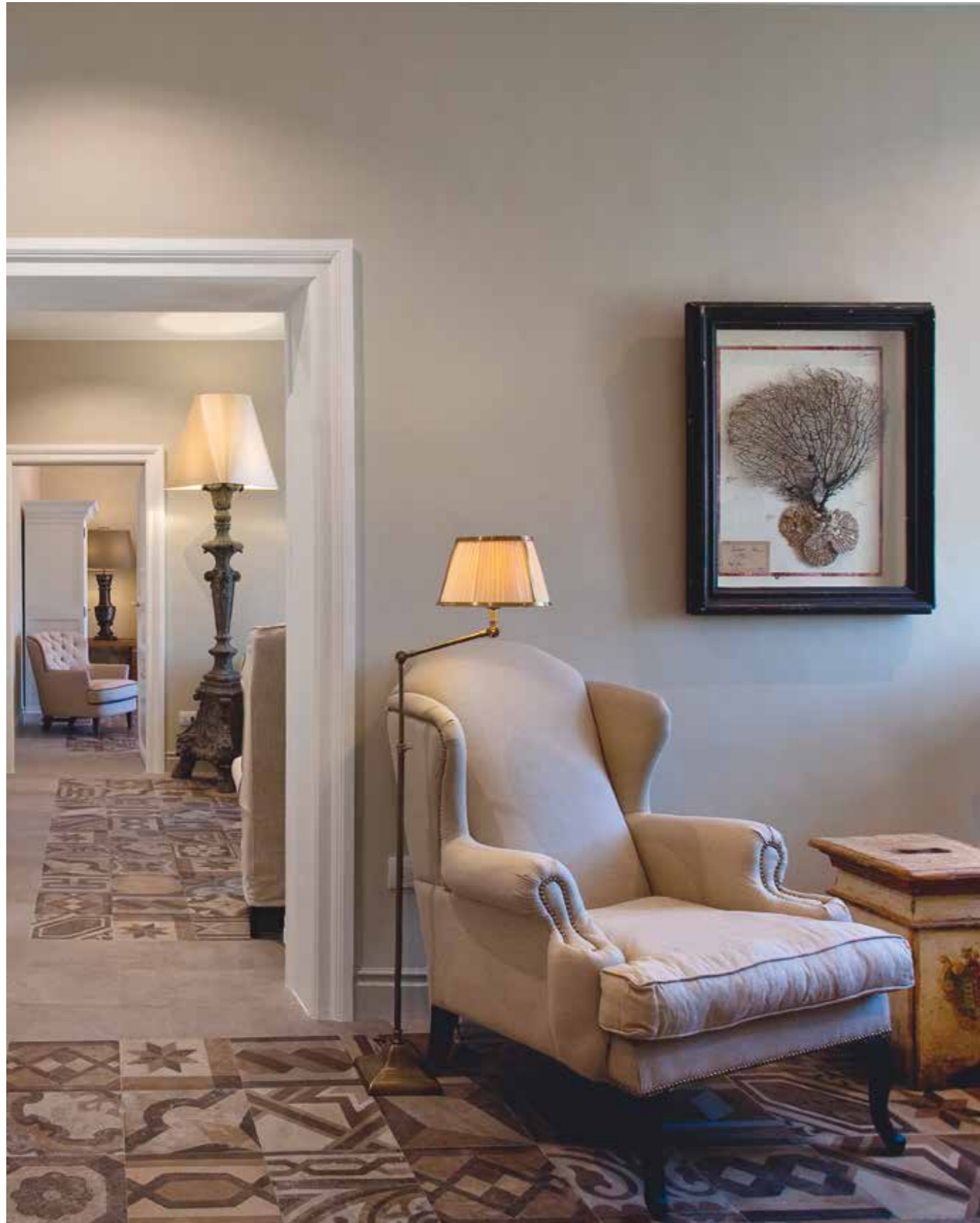


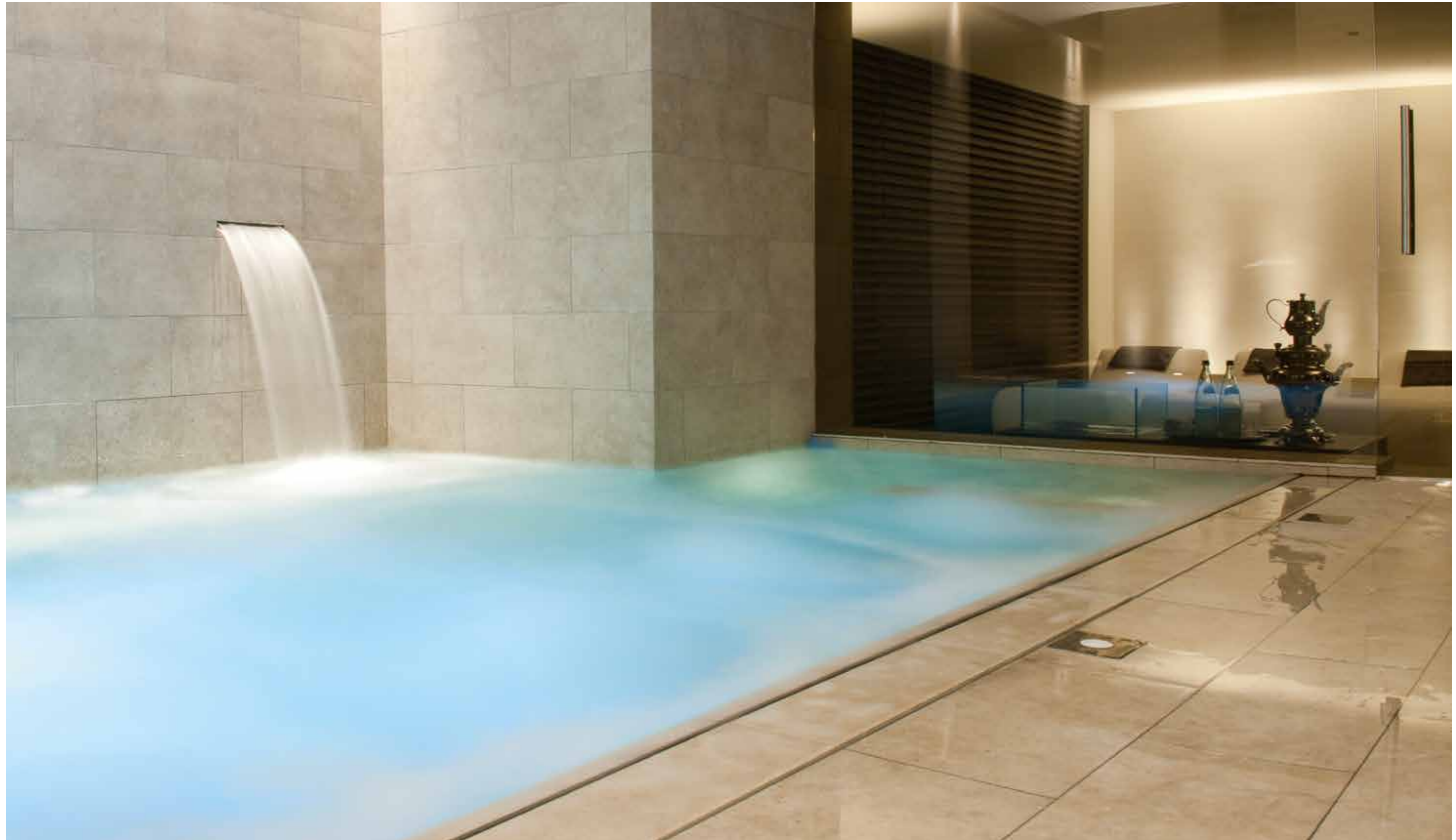












**p 69**  
**Espressamente**  
**Illy Bar**  
 Various  
 locations  
*Worldwide*

**p 74**  
**Goody's Burger**  
**House**  
 Various  
 locations  
*Greece*

**p 76**  
**Arte & Gusto**  
 Parma  
*Italy*

**p 79**  
**Barsa Taberna**  
**Restaurant**  
 Toronto  
*Canada*

**p 80**  
**Eataly**  
 Chicago  
*USA*

**p 82**  
**L'Hamburgeria**  
**di Eataly**  
 Parma  
*Italy*

**p 84**  
**Ganseforth**  
**Backery**  
 Sögel  
*Germany*

**p 86**  
**Time Restaurant**  
 Avola, Siracusa  
*Italy*

**p 89**  
**Persé**  
**Restaurant**  
 Milano  
*Italy*

## Some other projects:

**Barilla Academy**  
 New York  
*USA*

**Mc Donald's**  
 Various locations  
*Italy*

**B-Lounge Restaurant**  
**at Unteres-Belvedere**  
 Wien  
*Austria*

**Mondadori Café**  
 Milano  
*Italy*

**Cal Seballut**  
 Barcelona  
*Spain*

**Trattoria Murano**  
 Warsaw  
*Poland*

**Le Bistrot de Paris**  
 Colombes  
*France*

**Charleston Club**  
**Cinecittà**  
 Roma  
*Italy*

**Restaurant at**  
**Maastricht Academic**  
**Hospital**  
 Maastricht  
*The Netherlands*

**Crown & Thistle**  
 Abingdon  
*United Kingdom*

**Enoteca Bar Fraina**  
 Cortina d'Ampezzo  
*Italy*

**Rosati Restaurant at**  
**Hotel Lindner**  
 Düsseldorf  
*Germany*

**Peaberry Coffeabar**  
 Gent  
*Belgium*

**Vinoteca King's Cross**  
 London  
*United Kingdom*

**Gusto Restaurant**  
**by Alfrescogusto**  
 Singapore

**Naruto Sushi & more**  
 Kempten  
*Germany*

**Harris & Hoole**  
 Guilford  
*United Kingdom*

**Tribeca Restaurant**  
 Casablanca  
*Morocco*

**Briciole Bar**  
**Caffè Milano**  
 Malpensa Airport  
*Italy*

**Las Iguanas**  
 Cheshire Oaks  
*United Kingdom*

**Restaurant Katse at**  
**L'Ermitage Hotel**  
 Tallinn  
*Estonia*

**Il Cappuccino**  
**Restaurant**  
 Lindau  
*Germany*

**The Navigation Inn**  
 Cosgrove  
*United Kingdom*

**Zurawina Restaurant**  
 Warsaw  
*Poland*

**Oka Restaurant**  
 London  
*United Kingdom*

**Bar Unità**  
 Trieste  
*Italy*

**Il bar come espressione dello stile di vita italiano: design e alti standard qualitativi si ritrovano nelle scelte progettuali per accogliere i clienti internazionali in ambienti raffinati e confortevoli.**

**The bar as an expression of Italian lifestyle: design and high quality standards as part of project solutions to welcome international customers in a refined, comfortable setting.**

Il bar è tradizionalmente il cuore della vita sociale e cittadina italiana e il caffè, con tutti i suoi riti, ne rappresenta da sempre il lifestyle. I locali Espressamente Illy, dislocati nelle più importanti città internazionali, sono l'avamposto di quella cultura e di quel gusto che tutto il mondo ci invidia, fatti di convivialità e di alti standard qualitativi sia nell'offerta di cibi e bevande che nell'attenzione al design degli spazi. Attualmente presenti in 34 paesi e situati nei grandi aeroporti, nei musei e nei migliori mall commerciali, i locali raccontano proprio questa visione: stile e accoglienza come valori imprescindibili per il progetto di interior. Refin ha collaborato con Illy curando la pavimentazione e i rivestimenti dei bar e delle cucine della catena, per i quali è stata scelta Visual, collezione che evoca le suggestioni del deserto e delle sand stone. La naturalità di elementi e colori si declina sulla grafica precisa e finemente definita dalle sfumature superficiali, tenui ed equilibrate, che esaltano l'eleganza e l'armonia degli spazi. Per le pavimentazioni è stata posata una tinta calda a confermare, nel rispetto delle linee essenziali e delle performance tecniche, la ricerca di ambienti raffinati e confortevoli.

Bars are traditionally the very heart of social life in Italian towns, and the ritual of coffee has always been the very essence of Italian lifestyle. The Espressamente Illy branches, which can be found in the most important cities worldwide, are an expression of that culture and sense of taste we're envied for all over the world, that sense of conviviality and high quality that characterises both the food and drink served and the attention to the design of the premises. Currently present in 34 countries and located in major airports, museums and top shopping malls, Espressamente Illy is an expression of this vision, offering the warm, stylish welcome that is essential for interior design projects. Refin has worked alongside Illy on the floor and wall coverings of the bar areas and kitchens of the chain, for which the Visual collection was chosen, evoking a sense of the desert and of sandstone. The natural appeal of the elements and colours is evident in the precise, finely drawn patterns of the soft, perfectly balanced nuances on the surfaces, which enhance the smooth elegance of the settings. The warm shade was chosen for the floors, in line with the desire to create a sophisticated, comfortable ambience, with simple contours and outstanding technical performance.



**Espressamente Illy Bar**  
London City Airport, London  
United Kingdom

Collection:  
Visual

Design:  
Design&Engineering  
Dpt illycaffè

Photo:  
Mauro Davoli



**Espressamente Illy Bar**  
Bercy Village, Paris  
France  
Franciacorta Outlet  
Italy

Collection:  
Visual

Design:  
Design&Engineering  
Dpt illycaffè

Photo:  
Mauro Davoli

**Food &  
Restaurant**  
72/73



**Goody's Burger House**  
Athens  
Greece

Collection:  
Frame by DTS  
Visual

Design:  
Chadios + Associates

Photo:  
courtesy of  
Chadios + Associates



**Goody's Burger House & Flocafé**  
Agios Stefanos  
**Goody's Burger House**  
Alexandroupolis  
Greece

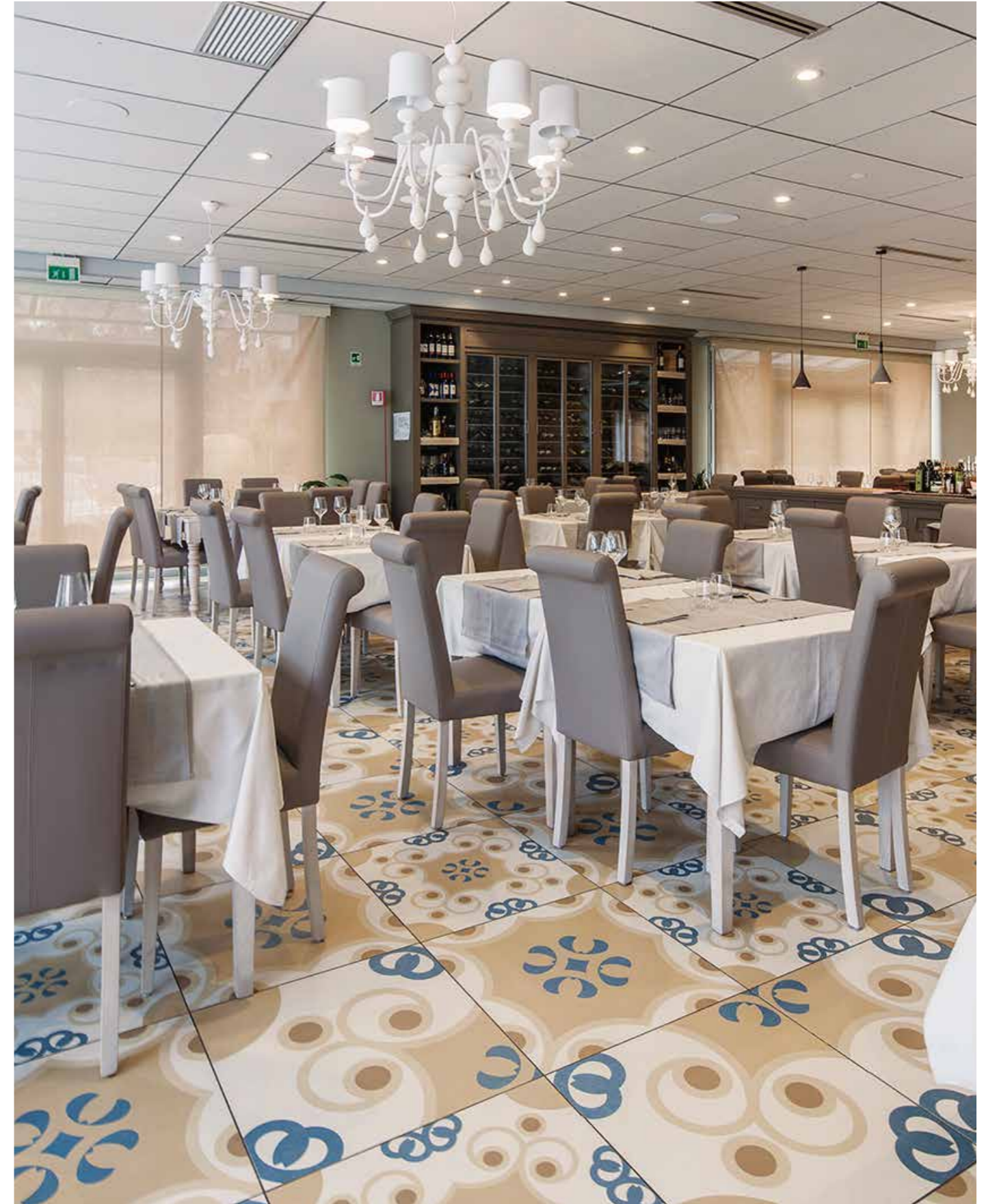
Collection:  
Frame by DTS  
Design Industry

Design:  
Chadios + Associates

Photo:  
Miltos Igglezos  
Dimitris Alexoudis (below)

**Food &  
Restaurant**  
74/75







**Arte & Gusto**  
Parma  
Italy

**Collection:**  
Pangea Barge  
Pietre di Borgogna  
Frame-up by DTS

**Design:**  
Arte & Gusto

**Photo:**  
Mauro Davoli



**Barra Taberna**  
Toronto  
Canada

**Collection:**  
Frame by DTS

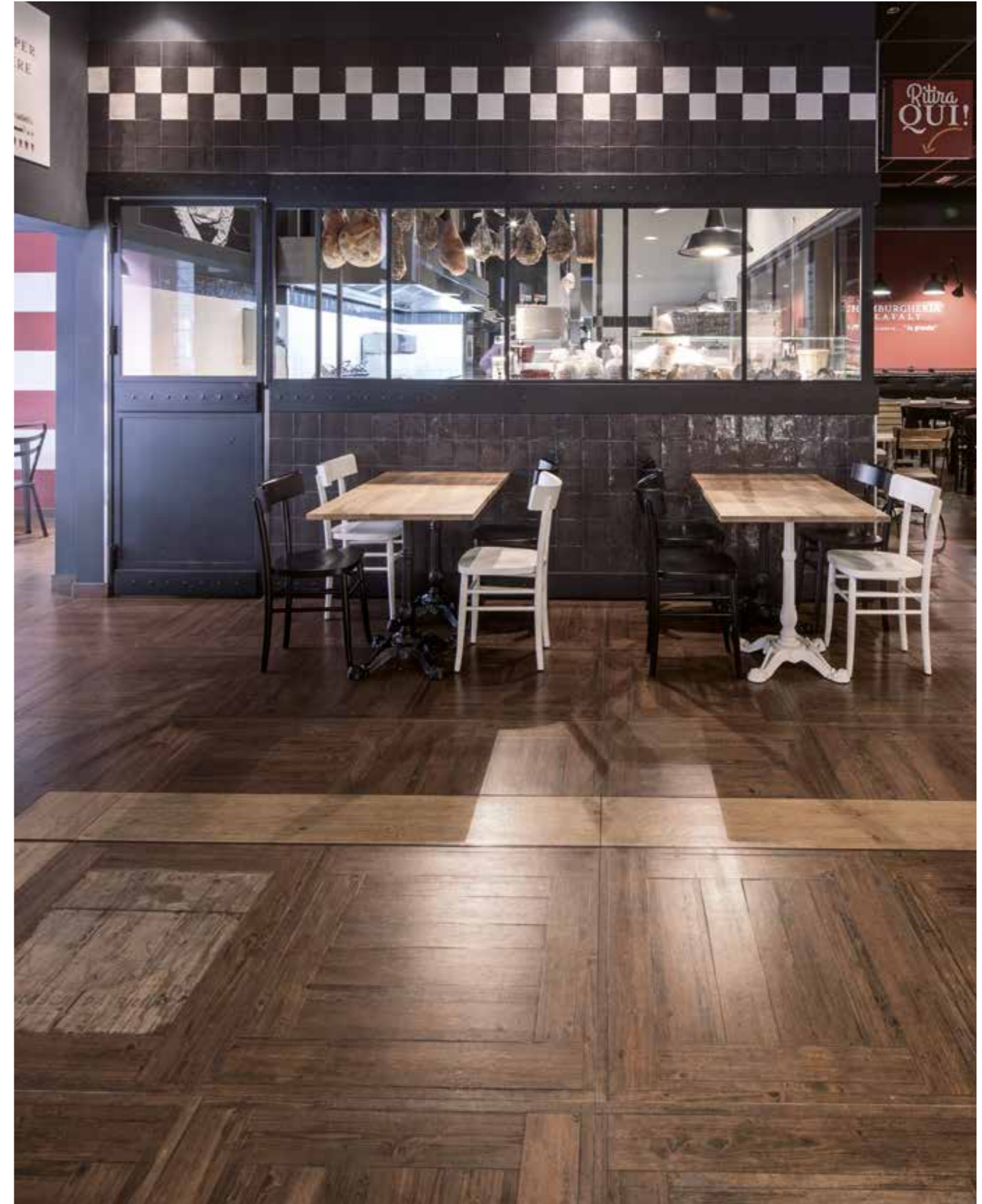
**Design:**  
+tongtong

**Photo:**  
courtesy of +tongtong

**Food &  
Restaurant**  
78/79











**Time Restaurant**  
Avola, Siracusa  
Italy

Collection:  
Bricklane

Design:  
Giuseppe Paternò

Photo:  
Roberto Leoni

Distributor:  
Saco Ceramiche Srl



**Persé Restaurant**  
Milano  
Italy

Collection:  
Frame by DTS

Design:  
Persé Restaurant

Photo:  
Roberto Leoni



p 91

**355 Mansfield**

Beverly Hills  
United States of  
America

p 96

**Private House**

West Sussex  
United Kingdom

p 100

**Private House**

Beugen  
The Netherlands

p 102

**Country House**

Buckinghamshire  
United Kingdom

Some other projects:

**Giglio Apartment**

Isola del Giglio  
Italy

**The white apartment**

Prague  
Czech Republic

**Szent András Kastély**

Bóloske  
Hungary

**Furlong Road**

Apartment  
Islington  
United Kingdom

**Seewohnungen**

Neusiedlersee  
Austria

**Apartments**

Riga  
Latvia

**Private apartment**

Mumbai  
India

**Morelaja House**

Madrid  
Spain

**Private House**

Tel Aviv  
Israel

**Rosenthal Residence**

Witten  
Germany

**Cassa Padana**

Apartments  
Rovigo  
Italy

**Collezioni eterogenee e contemporanee sottolineano i gradi spazi aperti e definiscono il ricercato susseguirsi di linee e volumi che caratterizzano il progetto.**

**Varied, contemporary collections that highlight the large open spaces, bringing definition to the sophisticated succession of lines and volumes that are the hallmark of the project.**

L'immaginario hollywoodiano in chiave contemporanea: a Los Angeles una villa su 2 piani con 5 camere da letto e altrettanti bagni, ampie vetrate, giardino con piscina. Una combinazione di stili, sapientemente armonizzati dallo studio americano Amit Apel Design Inc e da D.I. Group, che sono riusciti a far convivere il tipico glamour West Coast, un certo décor asiatico-orientaleggiante e il mood chic europeo. La luce come protagonista di un open space che sale a tutta altezza: al piano terra la cucina a vista sul soggiorno crea un unico living affacciato sul giardino e la zona pranzo si apre completamente verso l'esterno, mentre al primo piano un ampio disimpegno introduce alle camere (alcune con terrazzino privato) e ai bagni. Le diverse collezioni scelte dal catalogo Refin – Design Industry, Graffiti, Larix, Wood2 – si ritrovano in tutta la residenza oltre che nel dehors (complessivamente quasi 1.700 metri quadrati), a sottolineare gli spazi, grazie anche alla posa di grandi formati. L'interessante susseguirsi di linee e volumi, che contraddistinguono tutto il progetto, è enfatizzato da materiali a contrasto, con tonalità e finiture diverse: look essenziale e vagamente industriale per il living, declinato sulle gradazioni del grigio, mentre al piano superiore prevale la scelta di superfici neutre, calde e sfumate per avvolgere proprietari e ospiti in un'atmosfera rilassante e raffinata.

The Hollywood dream, with a contemporary slant: in Los Angeles, a 2-storey villa with five bedrooms and five bathrooms, large windows and a garden with a swimming pool. A combination of styles, expertly blended together by the American firm Amit Apel Design Inc and D.I. Group, who managed to combine the typical West Coast glamour with a certain Asian/Oriental style décor and a chic European mood. The light has a key role to play in an open-plan project that reaches the full height of the building: on the ground floor, the kitchen looks onto the sitting room, creating a unique living area facing onto the garden, and the lunch area opens right outdoors, while on the first floor, a large access area leads into the rooms (some with a small private terrace) and the bathrooms. The various collections chosen from the Refin catalogue – Design Industry, Graffiti, Larix, Wood2 – are featured throughout the residence, as well as in the outdoor area (adding up to a total of almost 1700 square metres), drawing attention to the areas, also thanks to the large sizes used. The interesting succession of lines and volumes that distinguishes the whole project is highlighted by contrasting materials, with different tones and finishes: simple, vaguely industrial looks for the living area, in shades of grey, while the upper floor is characterised by neutral surfaces, with a warm, shaded effect that creates a sophisticated, relaxing atmosphere for the owners and their guests.

**355 Mansfield**  
Beverly Hills  
United States of America

**Collection:**  
Design Industry  
Graffiti  
Larix  
Wood<sup>2</sup>

**Design:**  
Adeet Madan, D.I. Group

**Distributor:**  
D.I. Group

**Photo:**  
courtesy of D.I. Group

**Residential**  
92/93



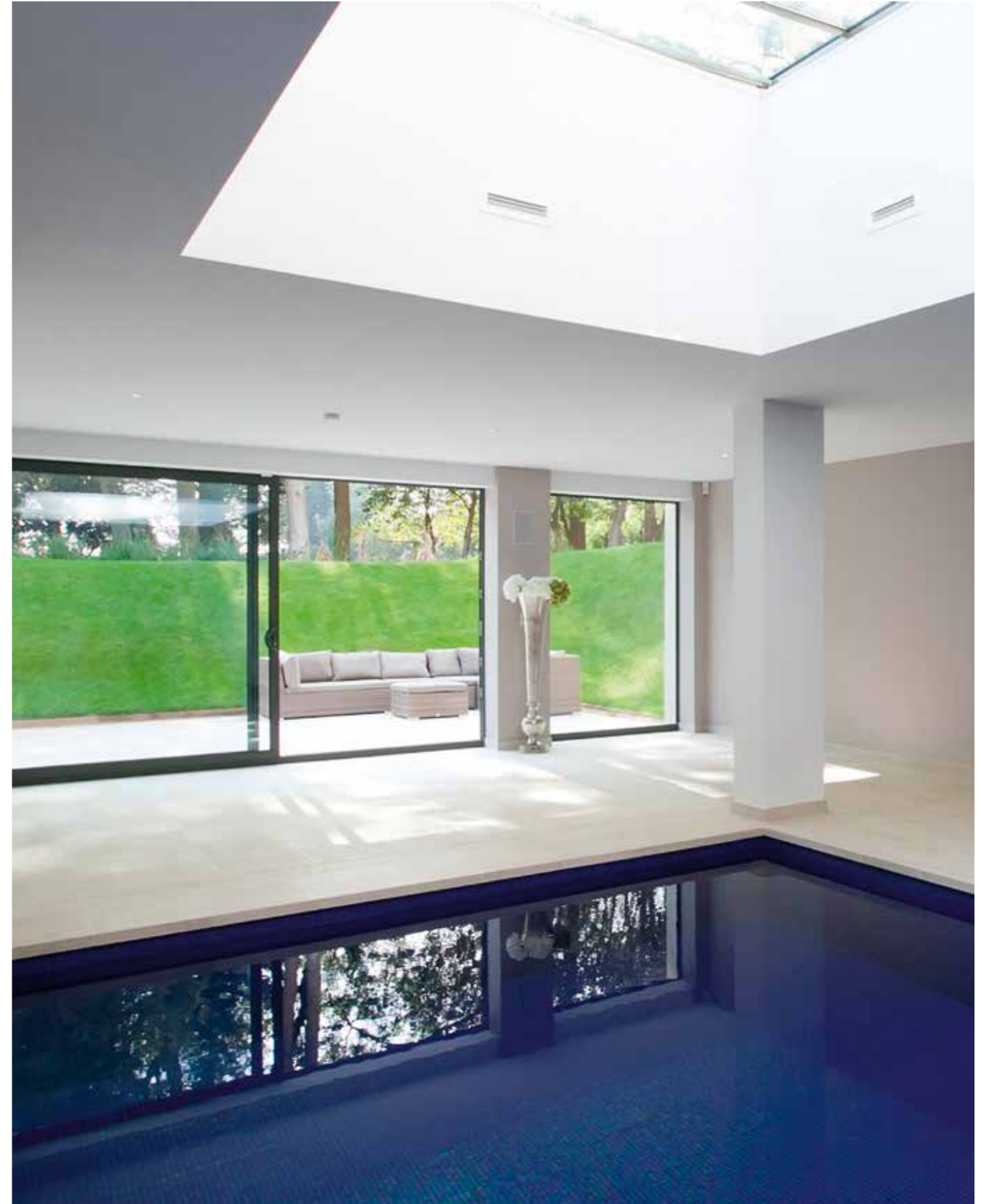












Country House  
Buckinghamshire  
*United Kingdom*

Collection:  
Pietre di Borgogna  
Wood²

Design:  
Red Square Design  
& Build Ltd

Photo:  
Louise Mason

# Translations

---



104/105





gewijd aan de verschillende activiteiten af te bakenen, en zorgen voor een homogeen resultaat.

De Tribes-collectie is geïnspireerd op eikenhout: duurzaam en slijtvast, maar tegelijkertijd warm en natuurlijk.

**Retail** – p. 37

Aan het oppervlak lopen de kleuren in elkaar over in een geraffineerd sfumato-effect. Die elegantie sluit naadloos aan bij de architectonische keuzes typisch voor retail design. In de inrichting komen de waarden van het merk tot uitdrukking: elegantie, glamour en discrete luxe.

Liu Jo is een bedrijf van topniveau. Geen enkel ander merk vertegenwoordigt beter de Italiaanse stijl in dameskleding en -accessoires. Naar aanleiding van het succes en de gestage groei van de afgelopen jaren, besloot Liu Jo om de bestaande winkels (239 single brand-boetieks over de hele wereld) te restylen en nieuwe verkooppunten te openen in Barcelona, Madrid, Padua en Reggio Emilia. Het project werd toevertrouwd aan Studio Ward, een bureau met bijzonder veel expertise op het vlak van fashion retail. In overleg met Liu Jo werd besloten om de luxe, verfijnde uitstraling die zo typisch is voor het merk, door te trekken naar de inrichting van de winkels. De gekozen materialen – keramiek, metaal, spiegels, glas – zorgen voor weerspiegelingen en afwisselende geometrische patronen die naast elkaar worden geplaatst voor een sterk decoratief effect. Voor de betegeling viel de keuze op de collectie Graffiti, die de gebruikte materialen extra goed tot hun recht laat komen. Graffiti is een moderne interpretatie van cement, met de typische krassen, onregelmatigheden en in elkaar overlappende tinten die eigen zijn aan dit materiaal. De keramische tegels bleken perfect te passen in de filosofie van het project.

Er werd gebruik gemaakt van de variant Corda en van tegels in een groot formaat, waardoor weinig voegen nodig zijn. De tegels zorgen voor een neutrale, niet erg opvallende basis, maar geven dankzij hun structuur toch een elegant effect. Het spel van kleuren en texturen sluit perfect aan bij de geraffineerde luxe en elegantie van de Italiaanse mode.

**Hotel** – p. 69

De gesofisticeerde collecties staan voor discrete luxe en eigentijdse trends. Ze ademen een sfeer van delicate verfijning en design, en zijn ideaal voor de inrichting van internationale hotels.

Het hotel La Cigale Tabarka - Hotel, Thalasso and Spa ligt in Tunesië, dicht bij de beroemde 'koraalstad' Tabarka, met uitzicht op de Middellandse Zee. Het opende zijn deuren in 2014, na een grondige renovatie. Architect Fakher Turki stak alles in een nieuw kleedje: de 248 gastenkamers, de gemeenschappelijke ruimtes, het restaurant met lobby, de eetgelegenheden en het zwembad aan het strand. Bij de afwerking van het project werd het hotel aangepast aan de internationale standaarden. La Cigale Tabarka biedt een ruime keuze aan diensten voor een divers klantenbestand: bars en gastronomische restaurants, een fitnessruimte, vergaderzalen, een zwembad, een speeltuin voor de kinderen, een voetbalveld,



## Nederlands

**Intro** – p. 3

Refin biedt een ruime keuze aan vloeren wandtegels in gres porcellanato. Onze tegels sluiten perfect aan bij de meest uiteenlopende stijlen van de hedendaagse architectuur en zorgen voor dat beetje extra – zowel thuis als in een meer projectgerichte omgeving. Ons bedrijf levert keramische tegels voor de meest uiteenlopende toepassingen in binnen- en buitenland: kantoren, winkelruimtes, horeca, drukke openbare ruimtes ('high traffic'), privéwoningen... Excellentie en innovatie zijn de kernwaarden van Refin. Deze waarden komen tot uiting in het esthetische aspect van de collecties, maar ook in onze technologische oplossingen en productieprocessen.

**Office** – p. 23

De Tribes-collectie – geïnspireerd op de aarde en op de geschiedenis van de mens – is de perfecte keuze voor deze werkruimtes met een krachtig, origineel en eigentijds karakter, ontworpen voor de nieuwe 'stam' van urban professionals.

De 'business nomads' zijn een nieuwe generatie van jonge professionals. In de grote steden dragen ze als een hechte groep hun rituelen, behoeften en waarden uit. Het Tribes-netwerk werd specifiek ontwikkeld om tege­moet te komen aan deze vorm van flexibel werken. Het is een gesofistikeerde coworkingruimte die professionals verzekert van internettoegang en een aantal andere diensten. Er kunt er een desk huren en gebruik maken van de congres- en vergaderruimtes. Je vindt er ook een bibliotheek en gemeenschappelijke ruimtes om te ontspannen en andere mensen te ontmoeten.

**Public & High Traffic** – p. 5

De langgerekte tegels geïnspireerd op planken van eikenhout zorgen ook in drukke ruimtes voor een elegante sfeer. Ze geven een gevoel van natuurlijkheid, duurzaamheid en warmte, typisch voor dit materiaal.

De onlangs geopende IJ-passage vormt het eerste deel van 'Amsterdam Passages', een project van Merk-X Architecten, Benthem Crouwel Architects en Powerhouse Company. De passage, gelegen in het Centraal Station van Amsterdam, staat helemaal in het teken van luxeshopping. De galerie staat in verbinding met het station maar ligt toch afgelegen genoeg om een elegante oase van rust te vormen, ver weg van de hectiek van de reizigers. In de tweede galerie (oplevering gepland voor 2016) komen bars en restaurants waar je verse, eigentijdse gerechten kunt proeven. De IJ-passage vormt een doordachte architectonische context voor een aantal zorgvuldig geselecteerde boetieks van exclusieve modemerken. Het eigentijdse design met klassieke invloeden, de traditionele elementen en hightechoplossingen, de doordachte betonnen zuilen en banken in Statuario Venato-marmer. Voor de winkelpuilen werd gekozen voor glas, balken en staal. Dankzij de details in chroom, de stenen bekleding en de donkere materialen waan je je op een nachtelijke wandeling door een romantische straat. De lantaarns in Parijse stijl die op de zuilen werden aangebracht, maken de illusie compleet. In uitgestrekte ruimtes wordt de atmosfeer in grote mate bepaald door de afwerking van de vloeren. Voor de hele



Großformate zur Geltung bringen, findet man in der ganzen Wohnanlage sowie im Außenbereich (insgesamt fast 1.700 m²) wieder. Die interessante Abfolge an Linien und Volumen, die das gesamte Projekt auszeichnen, wird von den kontrastierenden Materialien mit unterschiedlichen Farbtönen und Ausfertigungen betont: ein elementarer, leicht industriell angehauchter Look für den Wohnbereich, der in den Abstufungen von Grau gehalten ist, während im oberen Stockwerk vorwiegend neutrale, warme und nuancierte Oberflächen gewählt wurden, um die Bewohner und Gäste in einer entspannenden, raffinierten Atmosphäre einzuhüllen.

Refin hat mit Illy zusammengearbeitet und die Fußböden und Verkleidungen der Bars und der Küchen der Kette übernommen. Gewählt wurde Visual, eine Kollektion, die die Reize der Wüste und des Sandsteins heraufbeschwört. Die Natürlichkeit der Elemente und Farben kommt in einer präzisen, mit feinen zarten, ausgewogenen oberflächlichen Nuancen, die die Eleganz und Harmonie der Räume betonen, definierten Grafik zum Ausdruck. Für die Fußböden wurde ein warmer Farbton gewählt, ein Beweis der Suche nach raffinierten, bequemen Umgebungen, ohne die elementaren Linien und technischen Leistungen außer Acht zu lassen.

**Residential** – p. 91

Verschiedenartige zeitgemäße Kollektionen bringen die großen offenen Räume zur Geltung und definieren die ausgesuchte Abfolge der Linien und Volumen, die das Projekt prägen.

Hollywood, wie man es sich vorstellt, in zeitgemäßem Schlüssel: eine zwei­stöckige Villa mit 5 Schlafzimmern und ebenso vielen Badezimmern, breiten Glasfenstern und Garten mit Swimmingpool in Los Angeles. Eine Kombination der Stile, die vom amerikanischen Büro Amit Apel Design Inc und D.I. Group gekonnt in Harmonie gebracht wurden, denen es gelungen ist, den typischen Glamour der West Coast mit einem gewissen asiatisch-orientalisch angehauchten Décor und der europäischen Chic-Mood in Einklang zu bringen. Das Licht als Mittelpunkt eines Open Space, der die gesamte Höhe einnimmt. Im Erdgeschoß sorgt die zum Wohnzimmer hin offene Küche für einen einzigen Wohnbereich mit Blick auf den Garten, während der Essbereich komplett nach außen hin offen steht. Im ersten Stock führt ein breiter Vorraum zu den Zimmern (einige davon mit Privatterrasse) und Badezimmern. Die verschiedenen im Katalog Refin gewählten Kollektionen – Design Industry, Graffiti, Larix, Wood², die die Räume auch dank der Verlegung der



ein breites Angebot an Diensten, die für eine heterogene Kundschaft bestimmt sind: Bar und Gastronomie-Restaurants, Fitness-Center, Versammlungsräume, Schwimmbecken, Kinderspielplatz, Fußballplatz, Golfplatz sowie ein ausgezeichnetes Thalasso-therapie-Zentrum, um allen Vorlieben und Bedürfnissen gerecht zu werden. In diesem prestigereichen Umfeld versichern die Kollektionen von Refin technische Kriterien der Zweckmäßigkeit und Leistung, während sie gleichzeitig zu einem diskreten Luxus-Image und einem zeitgemäßen Stil beitragen, der alle Interior-Lösungen auszeichnet. Vor allem Mansion, mit dem das Buffet-Restaurant eingerichtet ist, verkörpert diese Werte in einer Sprache, die von Heritage spricht, und erneuert die ursprünglichen Kassettenparkettböden und arbeitet sie in Makrozusammensetzungen aus, die einen gemütlichen, modernen und raffinierten Raum schaffen. Design Industry, das man in der Jazz Bar und den Toiletten findet, wurde sowohl in der Version Raw als auch Oxyde verlegt und bestätigt so die Vorliebe für ein Design, das an urbanen, kosmopolitischen Tendenzen inspiriert ist.

zu finden, um die internationalen Gäste in raffinierten, bequemen Umgebungen willkommen zu heißen

Die Bar ist traditionell das Herz des gesellschaftlichen Lebens und der italienischen Stadt, und der Kaffee steht mit dem dazugehörenden Ritual seit jeher für den Lifestyle. Die Cafés Espressamente Illy, die in den bedeutendsten internationalen Städten gelegen sind, sind der Vorposten der Kultur und des Geschmacks, um den uns die ganze Welt beneidet, bestehend aus der Geselligkeit und den hohen Qualitätsstandards sowohl beim Angebot an Speisen und Getränken als auch bei der aufmerksamen Auswahl des Raumdesigns. Diese im Moment in 34 Ländern und in den wichtigsten Flughäfen, Museen und besten Einkaufszentren zu findenden Lokale erzählen genau von dieser Vision: Stil und Gastfreundlichkeit als unumgängliche Werte im Innenausstattungsprojekt. Refin hat mit Illy zusammengearbeitet und die Fußböden und Verkleidungen der Bars und der Küchen der Kette übernommen. Gewählt wurde Visual, eine Kollektion, die die Reize der Wüste und des Sandsteins heraufbeschwört. Die Natürlichkeit der Elemente und Farben kommt in einer präzisen, mit feinen von den zarten, ausgewogenen oberflächlichen Nuancen, die die Eleganz und Harmonie der Räume betonen, definierten Grafik zum Ausdruck. Für die Fußböden wurde ein warmer Farbton gewählt, ein Beweis der Suche nach raffinierten, bequemen Umgebungen, ohne die elementaren Linien und technischen Leistungen außer Acht zu lassen.

**Hotel** – p. 69

Diskrete Luxus und zeitgemäße Trends für raffinierte Kollektionen, mit denen die Räume in der internationalen Hotellerie mit gemütlicher Raffinesse und Design eingerichtet werden.

Das nahe der berühmten „Stadt der Korallen“ Tabarka in Tunesien gelegene Hotel La Cigale Tabarka – Hotel, Thalasso and Spa, Golf mit Blick auf das Mittelmeer wurde 2014 nach einer kompletten Renovierung unter der Leitung des Architekten Fakher Turki eröffnet und weist eine raffinierte neue Verkleidung seiner 248 Zimmer, der Gemeinschaftsbereiche, des Restaurants und des Foyers, der verschiedenen Verköstigungsbereiche sowie des Schwimmbeckens am Meer auf. Um es fertigzustellen und an die Standards der internationalen Hotellerie anzupassen, bietet La Cigale Tabarka

vermischten Pattern sorgen für interessante optische Effekte, die dazu beitragen, die Wege abzuzeichnen und die den verschiedenen Tätigkeiten gewidmeten Bereiche optisch voneinander zu trennen und sich damit zu integrieren.

**Retail** – p. 37

Schattierte Nuancen in einem raffinierten Stil ergänzen die Entscheidungen des Retail-Designs, die die Werte der Glamour-Eleganz und des diskreten Luxus, die man mit der Marke verbindet, zum Ausdruck bringen.

Liu Jo ist eine Firma von höchstem Nivea, die den italienischen Stil in der Branche der Kleidung und der Damenaccessoires vertritt. Die durch den erzielten Erfolg und den Trend eines ständigen Wachstums gestärkte Firma hat beschlossen, ein Restyling ihrer Geschäfte (239 Einmarkengeschäfte in der ganzen Welt) vorzunehmen und neue Geschäfte in Barcelona, Madrid, Padua und Reggio Emilia zu eröffnen. Das Studio Ward, das sich insbesondere dem Retail-Bereich in der Modebranche widmet, hat sich um alle Planungsphasen gekümmert, um auch im Innenbereich im Einverständnis mit dem Auftraggeber die Werte der Marke, Glamour und Raffinesse, zu vermitteln.

Die Auswahl an Materialien – Keramik, Metalle, Spiegel, Glas – die sich spiegeln, überschneiden und in einer Reihe aus geometrischen Motiven mit starker Dekorationswirkung aufeinander folgen, wird durch die Kollektion Graffiti unterstrichen, die den Zement mit den typischen Kratzern, unregelmäßigen Zeichen und nuancierten Farbtönen neu interpretiert. Die Keramikoberflächen erweisen sich als besonders geeignet, um den für dieses Projekt getroffenen Entscheidungen nachzukommen. Sie wurden in der Variante Corda und im Großformat – das wenige Fugenlinien aufweist – verlegt und werden so zu einer neutralen, nicht invasiven Basis, die aber dank der Optik der Textur, auf der Spiele mit den Farben und Materialien, die den raffinierten Luxus und die Eleganz aus Italien zum Ausdruck bringen, ihren Ausgang nehmen, dennoch extrem raffiniert wirkt.

**Food & Restaurant** – p. 55

Die Bar als Ausdruck des italienischen Lebensstils: Das Design und die hohen Qualitätsstandards sind auch in den Entscheidungen bei der Planung



Refin en su oficina

Refin en su oficina

Colecciones heterogéneas y contemporáneas enfatizan los grandes espacios abiertos y definen la refinada sucesión de líneas y volúmenes que caracterizan el proyecto.

El imaginario hollywoodense en clave contemporánea: una residencia en Los Angeles de 2 plantas, con 5 dormitorios y otros tantos baños, grandes ventanales, jardín con piscina.

Una combinación de estilos, hábilmente armonizados por el estudio estadounidense Amit Apel Design Inc y por D.I. Group, que han logrado reunir el típico glamour de la costa oeste con una cierta decoración estilo asiático-oriental y el mood chic europeo. La luz como protagonista de un open space que se eleva hasta arriba: en la planta baja la cocina a la vista en la sala de estar crea un living único con vista al jardín y el comedor se abre completamente al exterior, mientras que en la primera planta hay un amplio pasillo que nos introduce en los dormitorios (algunos con balcón privado) y en los baños. Las diferentes colecciones elegidas del catálogo Refin – Design Industry, Graffiti, Larix, Wood² – se encuentran en toda la residencia, así como en el exterior (por un total de casi 1.700 m²) para enfatizar los espacios, gracias a la colocación de grandes formatos. La interesante sucesión de líneas y volúmenes que caracterizan a todo el proyecto, es acentuado por materiales en contraste, con tonos y acabados diferentes: un look esencial y vagamente industrial para el living, en los matices del gris, mientras que en la planta superior prevalecen las superficies neutras, cálidas y matizadas que abrazan a los dueños y huéspedes en una atmósfera relajante y refinada.

**Residencial** – p. 91

Colecciones heterogéneas y contemporáneas enfatizan los grandes espacios abiertos y definen la refinada sucesión de líneas y volúmenes que caracterizan el proyecto.

El imaginario hollywoodense en clave contemporánea: una residencia en Los Angeles de 2 plantas, con 5 dormitorios y otros tantos baños, grandes ventanales, jardín con piscina. Una combinación de estilos, hábilmente armonizados por el estudio estadounidense Amit Apel Design Inc y por D.I. Group, que han logrado reunir el típico glamour de la costa oeste con una cierta decoración estilo asiático-oriental y el mood chic europeo. La luz como protagonista de un open space que se eleva hasta arriba:

en la planta baja la cocina a la vista en la sala de estar crea un living único con vista al jardín y el comedor se abre completamente al exterior, mientras que en la primera planta hay un amplio pasillo que nos introduce en los dormitorios (algunos con balcón privado) y en los baños. Las diferentes colecciones elegidas del catálogo Refin – Design Industry, Graffiti, Larix, Wood² – se encuentran en toda la residencia, así como en el exterior (por un total de casi 1.700 m²) para enfatizar los espacios, gracias a la colocación de grandes formatos. La interesante sucesión de líneas y volúmenes que caracterizan a todo el proyecto, es acentuado por materiales en contraste, con tonos y acabados diferentes: un look esencial y vagamente industrial para el living, en los matices del gris, mientras que en la planta superior prevalecen las superficies neutras, cálidas y matizadas que abrazan a los dueños y huéspedes en una atmósfera relajante y refinada.

los valores de elegancia glamour y lujo discreto, sinónimo de la marca.

Liu Jo es una empresa de excelencia que representa el estilo italiano en el sector de las prendas de vestir y de los accesorios femeninos. Respaldada por el éxito obtenido y por la tendencia de crecimiento constante, la empresa ha decidido rediseñar sus puntos de venta (239 monomarca en todo el mundo) y abrir nuevas tiendas en Barcelona, Madrid, Padua y Reggio Emilia. El Studio Ward, especializado en el sector de la tiendas de moda, ha seguido las etapas de diseño para transmitir incluso en el interior, de acuerdo con el cliente, esos valores de glamour y elegancia característica de la marca. La paleta de materiales – cerámica, metales, espejos, cristales – que se reflejan, se cruzan, se persiguen en una serie de motivos geométricos de efecto muy decorativo, está destacada por la colección Graffiti, que reinterpreta el cemento con típicas rayas, signos irregulares y tonos matizados. Así, las superficies de cerámica resultan bien adaptadas para satisfacer las opciones de diseño: colocadas en la variante Corda y en el formato grande – que requiere pocas líneas de junteado – constituyen una base neutra y poco invasiva, pero igualmente sofisticada por el efecto de la textura en que se acoplan juegos cromáticos y matéricos, una expresión de lujo refinado y de elegancia Made in Italy.

El bar, como una expresión del estilo de vida italiano: diseño y alta calidad se encuentran en las opciones de proyecto para acoger a los clientes internacionales en entornos refinados y confortables.

Por tradición, el bar es el centro de la vida social y ciudadana italiana, y el café, con sus rituales, siempre ha representado el estilo de vida.

El hotel La Cigale Tabarka – Hotel, Thalasso & Spa, Golf, con vistas al mar Mediterráneo y situado cerca de la famosa "ciudad de los corales" Tabarka, Túnez, ha abierto sus puertas en 2014 después de una reestructuración completa hecha por el arquitecto Fakher Turki, y presenta una nueva decoración en sus 248 habitaciones, áreas en común, el restaurante con hall, los diferentes bares y la piscina frente al mar. Para completar la obra y adaptarla a los estándares internacionales de hostelería, La Cigale Tabarka ofrece una amplia variedad de servicios destinados a una clientela heterogénea: bares y restaurantes gastronómicos, gimnasio, salas de reuniones, piscina, parque infantil, campo de fútbol, campo de golf, así como un excelente centro de talasoterapia, para todos los gustos y necesidades.En este contexto prestigioso las colecciones Refin aseguran criterios técnicos de funcionalidad y rendimiento, contribuyendo al mismo tiempo a la imagen de un lujo discreto y estilo contemporáneo que cualifica todas las soluciones para interiores. Estos valores son interpretados sobre todo por Mansion, que decora el restaurante buffet, con un lenguaje que habla de herencia y renueva los parquets originales con macro composiciones que hacen que el espacio sea acogedor, moderno y sofisticado. Design Industry, que se encuentra en el bar de Jazz y en los aseos, está colocada en las dos versiones Raw y Oxyde, lo que confirma las elecciones de diseño inspiradas en las tendencias urbanas y cosmopolitas.

El bar, como una expresión del estilo de vida italiano: diseño y alta calidad se encuentran en las opciones de proyecto para acoger a los clientes internacionales en entornos refinados y confortables.

Por tradición, el bar es el centro de la vida social y ciudadana italiana, y el café, con sus rituales, siempre ha representado el estilo de vida. Los bares Espressamente Illy, distribuidos en las principales ciudades del mundo, son el puesto de avanzada de esa cultura y de ese gusto que el mundo entero nos envidia, caracterizados por la amabilidad y la alta calidad, tanto en la oferta de alimentos y bebidas como en la atención por el diseño de los espacios. Actualmente presentes en 34 países y situados en los principales aeropuertos, museos y en los mejores centros comerciales, los locales narran este modo de ser: estilo y hospitalidad como valores esenciales para el diseño de interiores.

**Food & Restaurant** – p. 55

El bar, como una expresión del estilo de vida italiano: diseño y alta calidad se encuentran en las opciones de proyecto para acoger a los clientes internacionales en entornos refinados y confortables.

Por tradición, el bar es el centro de la vida social y ciudadana italiana, y el café, con sus rituales, siempre ha representado el estilo de vida. Los bares Espressamente Illy, distribuidos en las principales ciudades del mundo, son el puesto de avanzada de esa cultura y de ese gusto que el mundo entero nos envidia, caracterizados por la amabilidad y la alta calidad, tanto en la oferta de alimentos y bebidas como en la atención por el diseño de los espacios. Actualmente presentes en 34 países y situados en los principales aeropuertos, museos y en los mejores centros comerciales, los locales narran este modo de ser: estilo y hospitalidad como valores esenciales para el diseño de interiores.

## Español

Refin propone una gran variedad de soluciones de gres porcelánico para suelos y revestimientos, que valorizan y se integran con los múltiples estilos de la arquitectura contemporánea residencial, así como en el mundo del diseño.

Oficinas, locales comerciales, espacios dedicados a la hostelería y la restauración, zonas públicas o de alto tráfico, viviendas privadas: estos son los tipos de obras a nivel internacional en las que se encuentran las superficies de cerámica de la empresa, elegida por el valor de la excelencia y la innovación lograda en el contenido estético de sus colecciones, así como en los procesos tecnológicos y de producción.

**Intro** – p. 3

Refin propone una gran variedad de soluciones de gres porcelánico para suelos y revestimientos, que valorizan y se integran con los múltiples estilos de la arquitectura contemporánea residencial, así como en el mundo del diseño. Oficinas, locales comerciales, espacios dedicados a la hostelería y la restauración, zonas públicas o de alto tráfico, viviendas privadas: estos son los tipos de obras a nivel internacional en las que se encuentran las superficies de cerámica de la empresa, elegida por el valor de la excelencia y la innovación lograda en el contenido estético de sus colecciones, así como en los procesos tecnológicos y de producción.

Los espacios de alto tráfico no renuncian a la elegancia gracias a los listones inspirados en el roble que transmiten la naturaleza, durabilidad y calidez típicas de la madera.

**Public & High Traffic** – p. 5

Los espacios de alto tráfico no renuncian a la elegancia gracias a los listones inspirados en el roble que transmiten la naturaleza, durabilidad y calidez típicas de la madera.

Recientemente inaugurada, la galería IJ-passage es el primer tramo del proyecto Amsterdam Passages, obra de Merk-X Architecten, Benthem Crouwel Architects y Powerhouse Company.

La galería, situada en la Estación Central de Ámsterdam y dedicada a tiendas de lujo, se une a la estación pero está situada en una posición separada para ofrecer un elegante oasis de tranquilidad lejos de la multitud de pasajeros. La segunda galería (que se terminará en 2016) acogerá bares y restaurantes donde se podrán saborear comidas frescas y una cocina contemporánea. A lo largo de la galería se encuentra una selección de exclusivas marcas de moda incluidas en un contexto arquitectónico elegante: diseño moderno e influencias clásicas, elementos tradicionales y soluciones de alta tecnología, iluminación estudiada y detalles artesanales crean una experiencia envolvente. El eje principal está marcado por las columnas de cemento con acabado brillante, por los bancos de mármol y por las fachadas de las tiendas de vidrio, vigas y acero. Los acabados cromados, revestimientos de piedra, materiales oscuros que evocan una romántica calle nocturna, gracias también a las farolas de estilo parisino que asoman de las columnas. En estos espacios tan grandes, el suelo es fundamental para definir el entorno. La colección Trail, elegida en la variante Dark para realizar los

een golfbaan, een uitstekend centrum voor thalassotherapie... er is voor elk wat wils. Voor dit prestigieuze project moest Refin natuurlijk functionaliteit en kwaliteit garanderen. Tegelijkertijd dragen de gekozen tegels bij aan de moderne stijl en luxueuze sfeer die overheerst in de keuze van de interieurs. Vooral in de collectie Mansion (gebruikt voor het buffetrestaurant) komen deze waarden mooi tot uiting. Deze tegel grijpt terug naar de oorspronkelijke inrichting van het hotel, in een moderne interpretatie van de originele parketvloeren met de kenmerkende rechthoekige vlakken. De macrocomposities geven de ruimte een gezellige, moderne en verfijnde sfeer. Voor de jazzbar en de toiletten viel de keuze op Design Industry, in de versies Raw en Oxyde: deze lijn past goed bij het design, geïnspireerd op stedelijke en kosmopolitische tendensen.

Door gebruik te maken van verschillende eigentijdse collecties komen de grote open ruimten extra tot hun recht. De geraffineerde opeenvolging van lijnen en volumes komt overal in het interieur terug.

**Residencial** – p. 91

Door gebruik te maken van verschillende eigentijdse collecties komen de grote open ruimten extra tot hun recht. De geraffineerde opeenvolging van lijnen en volumes komt overal in het interieur terug.

Deze moderne villa in Los Angeles lijkt zo uit een Hollywoodfilm te komen: 2 verdiepingen, 5 slaapkamers en evenveel badkamers, grote ramen, een tuin met zwembad.

Voor de moderne villa in Los Angeles lijkt zo uit een Hollywoodfilm te komen: 2 verdiepingen, 5 slaapkamers en evenveel badkamers, grote ramen, een tuin met zwembad. Voor de inrichting werd een combinatie van stijlen gebruikt. De Amerikaanse bureaus Amit Apel Design Inc en D.I.Group hebben uitstekend werk geleverd en slaagden erin om van de binnenruimtes één harmonieus geheel te maken door de typische glamourstijl van de West Coast samen te brengen met Aziatische en oosterse elementen en 'European chic'. In de open space, over de hele hoogte van de villa, heeft het licht vrij spel. Een open keuken op de begane grond, met toegang tot de woonkamer, creëert een enkele leefruimte met uitzicht op de tuin. De eetkamer is helemaal open.

Op de eerste verdieping leidt een ruime hal naar de kamers (sommige met privébalcon) en de badkamers. Voor de betegeling van de villa en het terras (in totaal bijna 1700 vierkante meter) werd gebruik gemaakt van verschillende collecties uit de catalogus van Refin - Design Industry, Graffiti, Larix, Wood². De voorkeur ging uit naar grote formaten, om de ruime afmetingen van de kamers te benadrukken De hele inrichting wordt gekenmerkt door een interessante opeenvolging van lijnen en volumes. De afwisseling wordt nog

| Qualità certificata   | Certified quality   | Qualité certifiée  | Zertifizierte qualität  | Gecertificeerde Kwaliteit  | Calidad certificada   |
|---|---|--|---|--|---|
| Ceramiche Refin SpA è certificata secondo ISO 9001. Tutto il processo produttivo è sottoposto a controlli severi per una garanzia di alta qualità.  | Ceramiche Refin is ISO 9001 certified. The entire production process is subject to strict controls for guaranteed high-quality materials.   | Ceramiche Refin est certifiée selon ISO 9001. Tout le procédé de production est soumis à des contrôles rigoureux afin de garantir un matériau haut de gamme.   | Ceramiche Refin ist nach ISO 9001 zertifiziert. Das gesamte Produktionsverfahren unterliegt strengsten Kontrollen, um höchste Qualitätsstandards gewährleisten zu können.   | Ceramiche Refin is gecertificeerd volgens ISO 9001, het gehele productieproces wordt aan strenge controles onderworpen ter garantie van een hoge kwaliteit.  | Ceramiche Refin está certificada mediante la norma ISO 9001.Todo el proceso productivo está expuesto a severos controles para una garantía de alta calidad.   |
| Ceramiche Refin si riserva il diritto di apportare in qualsiasi momento modifiche o variazioni ai prodotti presenti in questo catalogo.   | Ceramiche Refin reserves the right to change the products presented in this catalogue at any time.  | Ceramiche Refin se réserve à tout moment la faculté d'apporter des modifications ou des variations sur les produits présentés sur ce catalogue.  | Die Firma Ceramiche Refin behält sich das Recht vor, jederzeit Änderungen an den in Katalog aufgeführten Produkten vorzunehmen.   | Ceramiche Refin behoudt zich het recht voor om op elk moment wijzigingen of variaties aan de producten in deze catalogus door te voeren.   | Ceramiche Refin se reserva el derecho de aportar en cualquier momento modificaciones o variaciones a los productos presentes en este catálogo.  |
| La proprietà intellettuale del presente catalogo è riservata per tutti i Paesi. La traduzione, la riproduzione, la memorizzazione elettronica e l'adattamento totale o parziale e con qualsiasi mezzo (compresi microfilm e copie fotostatiche) dei suoi contenuti comporta la violazione dei diritti di copyright di REFIN SpA I prodotti raffigurati nelle immagini del presente catalogo sono protetti secondo la normativa vigente in materia di proprietà industriale.   | All the intellectual property rights of this catalogue are reserved in all countries. Translation, reproduction in print or electronic form, and adaptation, in whole or in part, using any means (including microfilm and photocopy formats) of the contents of the said catalogue constitute a violation of REFIN SpA's copyright. The products featured in the photographs in this catalogue are protected by current industrial property legislation.   | La propriété intellectuelle de ce catalogue est réservée, pour tous les pays. Toute traduction, reproduction, mémorisation par voie électronique et adaptation, intégrale ou partielle, par quelque procédure que ce soit (y compris les microfilms et les photocopies), de son contenu, est illicite et constitue la violation des droits de copyright de REFIN SpA. Les produits représentés sur les images de ce catalogue sont protégés, conformément à la réglementation en vigueur en matière de propriété industrielle.   | Das geistige Eigentum ist für alle Länder geschützt. Die Übersetzung, Vervielfältigung, elektronische Speicherung und vollständige oder teilweise Verarbeitung seiner Inhalte mit jeglichem Mittel (einschließlich Mikrofilm und Fotokopie) bewirkt die Verletzung der Urheberrechte von REFIN SpA. Die im vorliegenden Katalog abgebildeten Produkte sind gemäß den geltenden einschlägigen Bestimmungen zum gewerblichen Eigentumsrecht geschützt.  | De intellectueleeigendom van deze catalogus is voor alle landen voorbehouden. De vertaling, de reproductie, de elektronische opslag en de totale of gedeeltelijke aanpassing met welk middel dan ook (inclusief microfilm en fotokopieën) van de inhoud van deze catalogus brengt de schending van de copyright van REFIN SpA, met zich mee. De producten getoond in de afbeeldingen van deze catalogus zijn beschermd volgens de geldende wetgeving inzake industriële eigendom.  | La propiedad intelectual de este catálogo está reservada para todos los países. La traducción, reproducción, almacenamiento electrónico y la adaptación total o parcial por cualquier medio (microfilms y copias comprimidas) de los contenidos, significa la violación de los derechos de autor de Ceramiche Refin SpA. Los productos reflejados en las imágenes del presente catálogo están protegidos de acuerdo a la norma vigente en materia de propiedad industrial.  |
| Le informazioni contenute nel presente catalogo sono il più possibile esatte, ma non sono da ritenersi legalmente vincolanti. Per esigenze di produzione ci riserviamo il diritto di apportare eventuali modifiche che si rendono necessarie. Peso, colori e misure sono soggetti alle inevitabili variazioni tipiche del processo di cottura della ceramica. I colori indicati si avvicinano quanto più possibile a quelli reali nei limiti consentiti dai processi di stampa. I consigli e le istruzioni date pur essendo oggetto di studi e prove eseguite con la massima serietà, sono da ritenersi puramente indicative. Le caratteristiche tecniche riportate su questo catalogo annullano e sostituiscono quelle preesistenti nel precedente catalogo generale e nei cataloghi di serie. | The information contained in this catalogue is correct to the best of our knowledge, but is not to be construed as legally binding. We reserve the right to make changes and when production requirement under them necessary. Weight, colours and Size are subject to the usual variation expected in fired ceramic products. Colours shown are as close to the real colour as the limitation of the printing process will allow. While being the result of carefully effected studies and tests, these suggestions and instructions should be considered purely indicative. The technical characteristics given in this catalogue cancel and replace all previous characteristics in the general catalogue and in the range catalogues. | Les renseignements contenus dans ce catalogue sont le plus possible exacts, mais ils ne sont sous la tutelle d'aucune jurisprudence. A cause d'exigences de production, nous nous réservons le droit d'apporter d'éventuelles modifications qui seront nécessaires. Les poids, couleurs et mesures sont sujets à d'inévitables variations typiques au processus de cuisson de la céramique. Les couleurs indiquées sont fidèles dans les limites consenties par les procédés d'imprimerie. Les conseils et les données, tout en étant le résultat d'études et d'essais très soignés, doivent être considérés comme purement indicatifs. Les caractéristiques techniques indiquées dans ce catalogue annulent et remplacent les caractéristiques qui étaient présentes dans le précédent catalogue général et dans les catalogues de série. | Die im vorliegenden Katalog enthaltenen Angaben sind so genau wie möglich gehalten, sind aber rechtlich unverbindlich. Falls produktionstechnisch erforderlich, behalten wir uns vor eventuelle Minderungen vorzunehmen. Gewicht, Farbe und Ausmasse der Fliesen unterliegen der unumgärligen. Toleranzen eines keramischen Ofenbrandes. Die abgebildeten Farben entsprechen Innerhalb der drucktechnischen Grenzen der Wirklichkeit. Die vorstehenden Anleitungen sind zwar das Ergebnis von Studien und Tests, die mit einem Höchstmaß in Seriosität durchgeführt wurden, aber dennoch nur als Orientierungswerte zu verstehen. Die in diesem Katalog angegebenen, technischen Merkmale, annullieren und ersetzen die im früheren Hauptkatalog bzw. Katalogen der einzelnen Serien gemachten Angaben. | De informatie in deze catalogus is zo exact mogelijk, maar moet niet als wettelijk bindend worden beschouwd, voor productieredenen behouden wij ons het recht voor eventueel de nodige wijzigingen aan te brengen. Gewicht, kleuren en maten zijn aan onvermijdelijke wijzigingen onderhevig die typisch zijn voor het bakproces van de keramiek. De aangegeven kleuren komen zo dicht mogelijk bij de echte kleuren, binnen de limieten die zijn toegestaan bij de drukprocedure. Het advies en de instructies die zijn gegeven moeten, ook al zijn ze onderwerp van studies en tests die met maximale ernst zijn uitgevoerd, enkel als indicatief worden beschouwd. De technische eigenschappen die in deze catalogus zijn aangegeven annuleren en vervangen de eerder bestaande eigenschappen in de vorige algemene catalogus en in de standaardcatalogi. | La información contenida en el presente catálogo son lo más exactas posibles pero no pretenden ser legalmente vinculantes. Por exigencia de producción se reserva el derecho de aportar eventuales modificaciones que resulten necesarias. Peso, color y dimensión están sujetos a las inevitables variaciones típicas del proceso de cocción de la cerámica. Los colores indicados se acercan lo máximo posible a aquellos reales dentro de los límites del proceso de impresión. Los consejos e instrucciones dadas, a pesar de ser objetos de estudio y pruebas realizadas con la máxima seriedad, se consideran puramente indicativos. Las características técnicas detalladas en este catálogo anulan o sustituyen las ya existentes en catálogos precedentes tanto generales como de serie. |

Ceramiche Refin SpA  
Via I Maggio, 22  
Salvaterra  
42013 Casalgrande (RE)  
Italia

Edizione 09.2015

© Copyright 2015  
Ceramiche Refin SpA

Materiale ad uso esclusivo  
della forza vendita Refin.

Direzione e coordinamento  
Paolo Cesana

Progetto grafico  
robertobandiera.com

Testi  
Chiara Pagani

Ceramiche Refin  
SpA

Sede legale  
Via I Maggio, 22  
Salvatera  
42013 Casalgrande (RE)  
Italy

Showroom aziendale  
Via G. Ambrosoli, 5  
Salvatera  
42013 Casalgrande (RE)  
Italia

t +39 0522 990 499  
f<sub>ITA</sub> +39 0522 849 270  
f<sub>EXP</sub> +39 0522 990 578  
e [info@refin.it](mailto:info@refin.it)

[refin.it](http://refin.it)

---