

COSE di CASA

il mensile per vivere meglio la casa

65 e 75 mq:
spazio guadagnato
eliminando il corridoio

Ingrandire il soggiorno
e avere una stanza in più

Zona giorno

- Il salotto comodo
- Mobili colorati

I nuovi camini

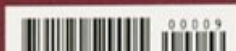
Pareti di vetro
che aumentano la luce

Meno consumi con
l'isolamento termico

Porte scorrevoli:
centimetri risparmiati

Novità di legge
per chi ristruttura

N. 9 - SETTEMBRE 2010 €1,90

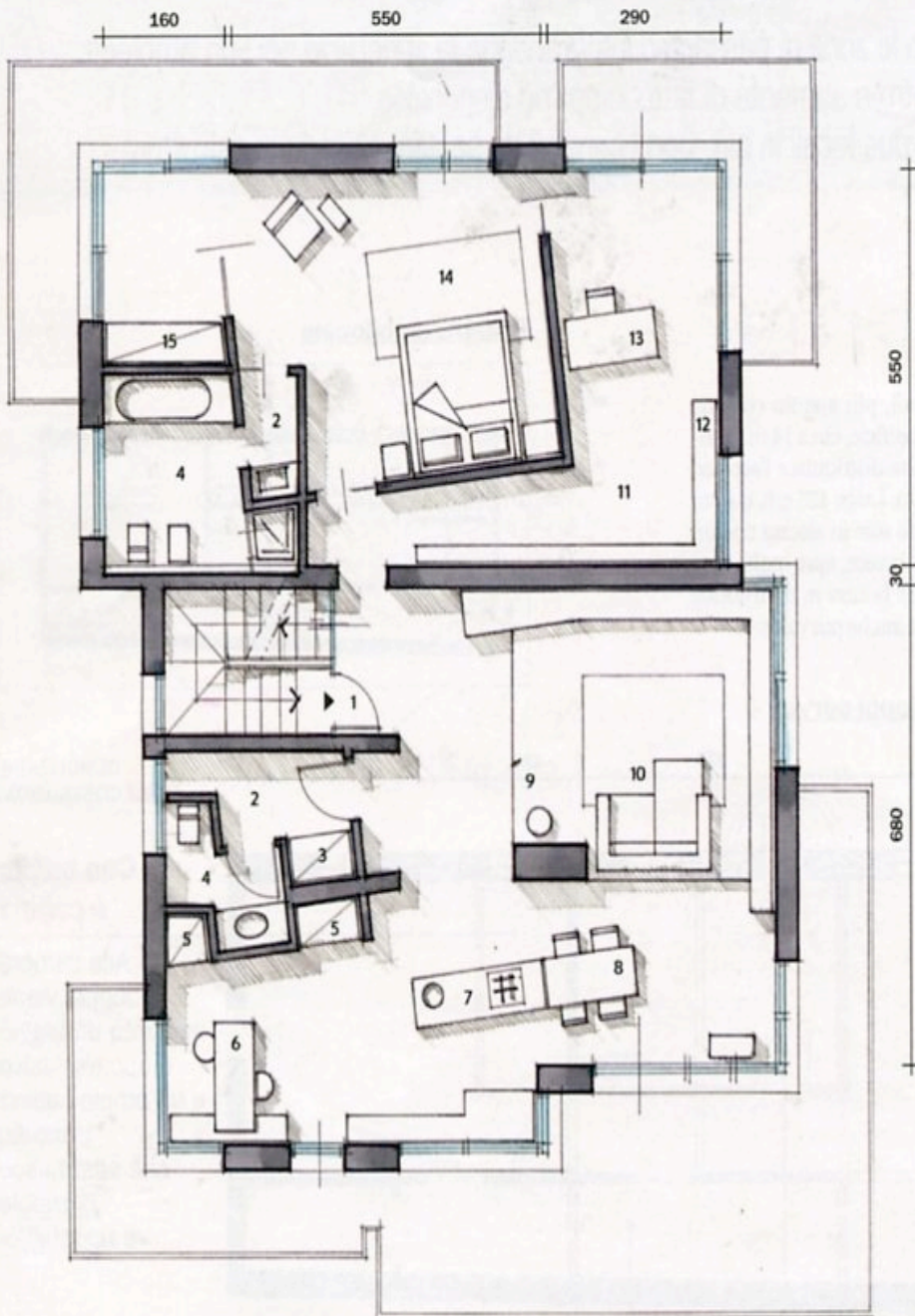


NUOVA DISTRIBUZIONE PER 120 MQ

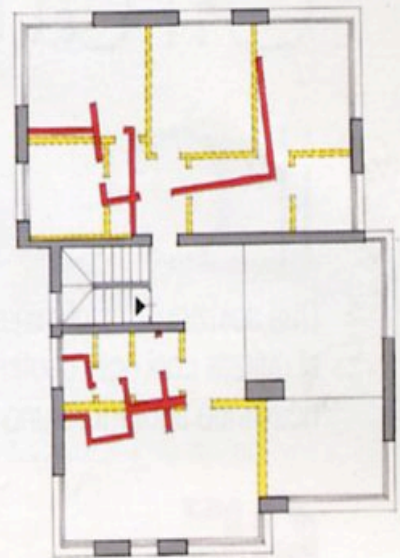
A eccezione di quelle con funzione strutturale, sulle quali non si è intervenuti, tutte le pareti interne sono state demolite, configurando gli ambienti con **nuove divisioni**.
 ● Sfruttando la posizione del muro portante che **seziona l'appartamento**

in due, la casa è stata pensata in altrettante aree separate: **soggiorno e zona privata**.

● Alcuni tramezzi sono **obliqui in pianta**, evitando così di ottenere corridoi, ma ricavando invece spazi più ampi rispetto a quelli di una zona di passaggio.



1 Ingresso - 2 Antibagno - 3 Nicchia con armadio - 4 Bagno - 5 Nicchia con colonna in cucina - 6 Piano snack - 7 Isola-cottura - 8 Isola-tavolo - 9 Pedana - 10 Salotto
 11 Studio - 12 Libreria - 13 Scrivania - 14 Camera da letto - 15 Cabina armadio



■ DEMOLIZIONI
 ■ COSTRUZIONI



Il bagno, come il vano che lo precede, è rivestito a tutt'altezza in ceramica, con piastrelle dalla superficie lappata (Velvet Ground nero di Refin). La doccia in muratura è invece rifinita a terra con mosaico in vetro, in una miscela che unisce nero e blu: mix Ossidiana di Bisazza.

Progetto: arch. Andrea Benasi
 Verona
 Tel. 045/591965
 Foto di Cristina Fiorentini

Indirizzi

Bisazza, www.bisazza.it, Tel. 0444/707511
 Bontempi Casa, www.bontempi.it, Tel. 800/016805
 Refin, www.refin.it, Tel. 0522/990499
 Tomasella Gruppo, www.tomasella.it, Tel. 0434/623015
 Veneta Cucine, www.venetacucine.it, Tel. 0422/8471
 Viabizzuno, www.viabizzuno.com, Tel. 051/8908011

RIABBITA

per il recupero, il ripristino e la ristrutturazione

Anno XXVI
numero 9
Settembre 2010
€ 4.00

Rima Editrice Milano
www.rimaedit.it
rima@rimaedit.it



ISSN 0393-4411
00009
9 770393 441001

**SPAZI RECUPERATI
CON L'USO DI
MATERIALI E TECNOLOGIE
DI BIOEDILIZIA**

**TIPI E CAUSE
DI CEDIMENTO IN UNA
COSTRUZIONE:
POSSIBILI INTERVENTI**

**NUOVE TENDENZE
NELLA CERAMICA
PER RIVESTIMENTI
NEGLI INTERNI**

**I MATERIALI PIÙ
ADATTI DA POSARE
ALL'ESTERNO, ATTORN
ALLA PISCINA**

rassegna stampa - ghenos srl 4, via Poliziano 20154 Milano



Ceramica Refin: linea X Stone.

colarmente durevoli e resistenti agli agenti esterni, che mantengono l'effetto caldo e morbido che cattura l'ammirazione dei più. Piazza Grande è una linea di pavimenti in legno per esterni di **Idee&Parquet**, marchio distribuito da **Gazzotti**, ideale per essere posato in giardini, terrazzi o a bordo piscina. È disponibile in griglie composte da cinque o sei liste in legno massiccio, fissate con apposite viti su traversi in legno. Le griglie sono cordate di incastro maschio/femmina su tutti i lati per rendere il fissaggio sicuro e di facile ispezione. Tra le essenze l'Ipè Tabaco con finitura a olio è stato scelto per la durezza e la capacità di adattamento a contatto con agenti atmosferici.

Parkemo offre invece un decking per esterni proposto in essenze pregiate quali il Teak Burma oppure faggio, frassino e pino, tutti trattati termicamente. Tale procedimento, oltre a rendere il legno stabile e indeformabile lo "colora" di calde tonalità: cognac per il pino e cioccolato per frassino e faggio. Il programma prevede formati in piastre, rettangolari e quadrate, sistemi di fissaggio e led colorati per rendere ancora più esclusivo il prodotto.

Garbellotto - Masterfloor propone pavimenti per esterno in termo frassino, in forma di tavole massicce precomposte, accoppiate. Le tavole sono trattate con procedimenti che ne garantiscono l'impermeabilità e la resistenza agli agenti esterni, rendendo perfetta questa tipologia di pavimento per i bordi di una piscina e in genera-



quali pietra, legno o vetro sia in quello di prodotti artificiali o compositi. In particolare quest'ultima categoria di materiali si sta sempre più diffondendo tra le pavimentazioni esterne soprattutto per la sua vocazione ecologica unita all'alto contenuto tecnologico. Alcuni tra questi materiali si offrono quale alternativa alle pavimentazioni in legno, essendo costituiti da residui di lavorazione di tale materiale, amalgamati ad altri additivi. Del legno conservano le principali caratteristiche estetiche garantendo tuttavia prestazioni tecniche superiori; tra cui caratteristiche antiscivolo naturali. Nasce invece in campo nautico l'utilizzo del legno per le pavimentazioni da esterno e si orienta su esclusive essenze di origine tropicale, parti-

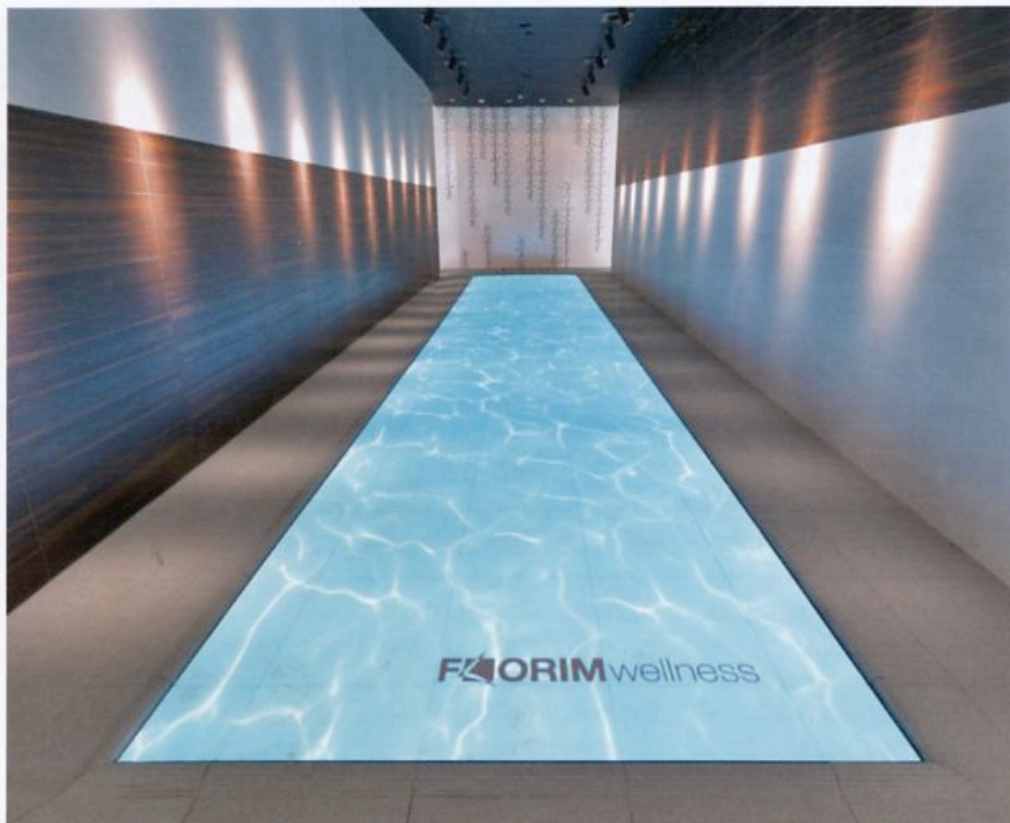
Iris Ceramica: linea Quarzite.

Florim: linea Dolphin.

teristica antisdrucchiolo lo rende ideale per essere utilizzato in esterno e in luoghi bagnati. Palladiana è una superficie a frammenti che ripropone un naturale ciottolato frutto di un semplice accostamento di frammenti irregolari di materiale ceramico, uniti fra loro con equilibrio e armonia. L'aspetto finale della pavimentazione rievoca la classica Palladiana.

Absolute Stone offre colori e texture in sintonia con la natura: Almond, Bianco, Oro, Noce, Nero, Antracite, Verde con superficie naturale strutturata oppure superficie lappata in cresta.

Le soluzioni **Marazzi** per l'esterno prendono ispirazio-



INDIRIZZI UTILI

CERAMICHE REFIN

Salvaterra (Re)
Fax 0522.990158

FLORIM CERAMICHE

Fiorano Modenese (Mo)
Fax 0536.844750

GARFLOOR

CERAMICHE GARDENIA ORCHIDEA

Spezzano di Fiorano (Mo)
Fax 0536.849856

GAZZOTTI

Trebbio di Reno (Bo)
Fax 051.701518

IRIS CERAMICA

Fiorano Modenese (Mo)
Fax 0536.862452

MARAZZI GROUP

Modena
Fax 059.384303

MOSAICO +

Casalgrande (Re)
Fax 0522.990099

PARCHETTIFICIO GARBELOTTO

Cappella Maggiore (Tv)
Fax 0438.580350

PARKEMO ITALIA

Cavalese (Tn)
Fax 0462.342118

ne da pietre e rocce naturali, di cui evocano forza ed eleganza. Fusion è una linea di prodotti caratterizzata da diversi tipi di finitura - righe, bocciardato e diagonale - e di colori, che possiede qualità strutturali eccellenti grazie alla miscelazione di diverse polveri e l'inserimento di scaglie in fase di formatura del prodotto. Realizzata in grès porcellanato a tutta massa e applicabile anche senza soluzione di continuità tra interno ed esterno, Fusion si presta a diversi utilizzi sia residenziali che pubblici. Il prodotto è disponibile nei formati 50x50 cm o 30x60 cm naturale e rettificato e nei colori Beige, Grigio, Antracite, Nero. Nel formato 30x60 cm naturale sono disponibili anche tre tipi di finiture: righe, bocciardato e diagonale, miscelabili fra di loro.

Monolith, sempre di **Marazzi**, ricalca la forza e la resistenza del Porfido. Disponibile in tre superfici - bocciar-

data, naturale e spazzolata - e completa di inserti geometrici e tridimensionali, è realizzata in lastre di grande formato - fino a 60x120 cm - dalla elevata versatilità.

Monolith ha qualità strutturali eccellenti: le lastre in grès porcellanato, anche di grandi dimensioni, sono a tutta massa, in cui la sostanza è in tutto lo spessore e non distribuita solo in superficie. Disponibile nei formati 30x60 cm, 60x60 cm e 60x120 cm, in quattro colori - dal grigio scuro al nero, al wengé e al bianco - e con diversi decori: Bicromia, Muretto e Onda, tutti ottenuti mediante taglio a idrogetto di fondi.

Refin propone per gli esterni e i bordi piscina la serie Avantgarde realizzata in grès porcellanato e disponibile in varie versioni tra cui mosaico, in sei differenti dimensioni e sette differenti colori, Blanc, Coco, Creme, Glace, Klear, Savane e Vert.

Anche la collezione X-Stone

sempre di **Refin**, veste gli ambienti esterni con le qualità estetiche delle pietre naturali e la resistenza tipica del grès porcellanato, ma con un'interpretazione innovativa e originale dettata dalle tendenze del design moderno. L'ispirazione ai materiali naturali si riflette nella lavorazione a fresatura tipica delle pietre e nella varietà di colori proposti. X-Stone vanta prestazioni tecniche di altissimo livello grazie al suo spessore di 11 mm che la rende estremamente resistente e adatta a molteplici utilizzi. Della collezione fa parte anche X-Stone Light, una piastrella speciale al cui centro è posizionato un dispositivo illuminante a fibre ottiche, ideale per percorsi e camminamenti in esterno che necessitano di illuminazione notturna. La serie è disponibile in due differenti dimensioni: 10x15 cm, 30x30 cm e in quattro differenti colori: Concrete, Iron, Sand e Wood. ■

GRANITIFIANDRE

Extreme

La serie di lastre di grande resistenza da 150x75 cm è il risultato di una ricerca tecnologica che realizza un materiale a tutta massa in cui le venature attraversano tutto il corpo della materia. Cromie: Bronze Extreme, Taxos Extreme, Marfil Select (nella foto), Calacatta Gold, Giallo di Siena, Rosa Portogallo, Onice. Formati: 150x75 cm, 75x75 cm, 75x37,5 cm. Finiture: levigato, semilucidato, ActiveTM Clean Air & Antibacterial Ceramic (su materiali selezionati).



REFIN

Tracce

Grès porcellanato disponibile nello spessore tradizionale e nella versione "sottile" Skin da 4,8 mm, adatta anche nelle ristrutturazioni, in quanto le lastre possono essere posate anche su pavimenti preesistenti, con notevole abbattimento di costi, tempi e detriti. Disponibili nei colori: Luce (Bianco), Sabbia (Beige), Creta (Tabacco) (nella foto), Terra (Marrone), Cenere (Grigio chiaro), Ombra (Grigio scuro). Formati: 60x60/45x45/30x60 cm.



ne delle risorse impiegate secondo i più elevati standard prestazionali internazionali.

Tra questi citiamo quello importante per la qualità dell'ambiente: LEED (Leadership in Energy and Environmental design) certificazione promossa da US Green Building, l'associazione americana che si occupa di implementare e regolamentare la costruzione di edifici sostenibili.

Nuove strategie, nuove metodiche, innovazione tecnologica, hanno portato la ceramica italiana a raggiungere vertici di qualità e standard impensabili fino a qualche anno fa: una strada che conduce all'acquisizione di marchi quali Ecolabel, marchio di qualità ecologica europeo che contribuisce ad

ottenere crediti LEED, grazie ad un contenuto di materiale riciclato superiore al 40%.

In questo senso, le aziende italiane sono particolarmente attive, ciascuna con un proprio grado di innovazione, mirata a contribuire, a vario titolo, alla difesa dell'ambiente e a partecipare alla costruzione di una architettura ecocompatibile.

FLOOR GRES

Walks/1.0

Grès porcellanato che reinterpreta l'estetica della quarzite con l'effetto della lavorazione a spacco e ricchezza di grafiche e strutture. Disponibile in due finiture, soft e naturale, realizzata a tutta massa, è antiscivolo e adatta sia per gli interni che per gli esterni (soprattutto nei colori chiari, che assorbono meno il calore).

ISCRIVITI ALLA NEWSLETTER
 SUBSCRIBE FOR FREE WEEKLY MAG

Archivio NEWSLETTER | Archivio DEM

Terraviva e Kaos: inedite strade concettuali con Ceramiche Refin

Qualità, innovazione, sostenibilità

CONDIVIDI 

segnala ad un amico | versione stampabile


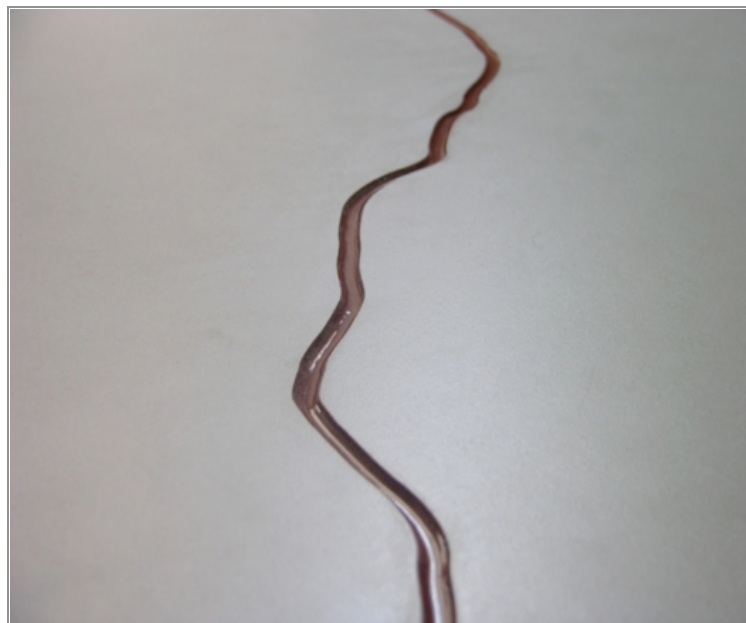
Dimensione testo 

PHOTO GALLERY

SPECIALE CERSAIE
 CERAMICHE/PARQUET
 TERMOARREDI
 ARREDOBAGNO/VASCHE
 SAUNE/RUBINETTI
 LAVABI/SANITARI

Segui gli aggiornamenti in realtime!



08/09/2010 - Ceramiche Refin si conferma azienda impegnata nell'innovazione produttiva e di design, proponendo due collezioni che esaltano in termini espressivi e tecnologici le potenzialità del materiale ceramico.

Grazie alla stretta collaborazione con i giovani e affermati designer Massimiliano Adami e Luca Nichetto, le collezioni **Terraviva** e **Kaos** esplorano inedite strade concettuali nonchè propongono soluzioni creative mai fin'ora raggiunte e rese possibili oggi dal connubio tra la professionalità di talenti creativi e l'esperienza di un'azienda dalla lunga storia ed esperienza sulla materia e sui processi produttivi.

Creatività, tecnologia e know-how della cultura ceramica italiana, per proporre al mercato prodotti nuovi nel rispetto dei principi fondamentali di Refin: qualità, innovazione, rispetto per l'ambiente.

Ceramiche Refin vi aspetta al Cersaie 2010 con le collezioni di Massimiliano Adami e Luca Nichetto dal 28 settembre al 2 ottobre 2010 padiglione 36, corsia b32-c37, b33.

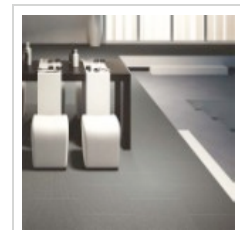
Ceramiche Refin SpA
 Via I Maggio, 22
 Salvaterra di Casalgrande
 42013 Reggio Emilia - Italy

Tel. +39.0522.990.499
 Fax Ita +39.0522.849.270
 Fax Exp +39.0522.990.578
 email: info[at]refin[dot]it

[Ceramiche Refin su Edilportale.com](#)

ARCHIVO PRODOTTI
PRODUCTS BY
REFIN
 CERAMICHE

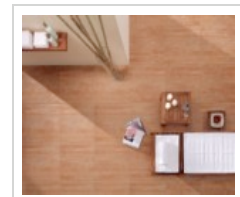
1 2



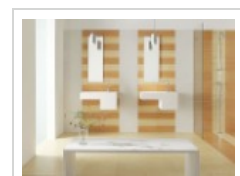
Linea X-STONE



Linea ARTECH



Linea EKO-LOGIC



Linea STILE

ULTIME NEWS SU DESIGN NEWS

- 08.09.2010
 Da Sinetica arredamenti per ambienti di lavoro completi e personalizzati

DOMUSLIFT
 L'ELEVATORE PERSONALE



arredi+ufficio
COBIDI